



**ARTISANS  
DU MONDE**

**POUR UN COMMERCE  
ÉQUITABLE**



SASHA - Inde  
Partenaire depuis plus de 30 ans

# Catalogue Artisanat

## Printemps / Été 2016



# Édito



Lors de la COP 21 en décembre dernier, des accords ont été ratifiés par l'ensemble des pays du monde fixant une limitation du **réchauffement climatique mondial**. Il est plus que nécessaire de réduire nos émissions de gaz à effet de serre et de moins polluer. Nous pouvons changer notre façon de consommer. **Le recyclage des matériaux** déjà utilisés peut faire partie des moyens que nous pouvons tous employer afin de contribuer à ce nouveau mode de consommation.

Dans cet esprit, Solidar'Monde a décidé de proposer une nouvelle gamme de produits « **UPCYCLING** » dits produits « **surcyclés** ». Des articles qui sont produits à partir de matériaux qui ont déjà été utilisés et fabriqués par des groupements d'artisans certifiés WFTO : PROKRITTEE, SAIDPUR, NOAH ARK et COMPARTE.

Cette année 2016, Solidar'Monde a fait un effort particulier envers **l'Afrique**, notamment avec les **3 coopératives suivantes** :

- **N'DEM Sénégal** : coopérative créée dans les années 1980 avec un programme de développement pour faire reculer la désertification qui poussait les habitants à l'exode, et depuis 2014, la création d'un jardin biologique.
- **PRESCRAFT Cameroun** : avec ses 300 artisans dont 40% de femmes qui fabriquent poteries, vannerie et instruments de musique, produits que vous découvrirez avec plaisir.
- **BOMBOLULU Kenya** : nous devons tout particulièrement soutenir cette dernière coopérative qui, victime d'un incendie en début d'année 2015, a continué sa production et a rouvert un atelier flambant neuf très récemment. **Nous permettrons par nos achats** une reconstruction plus rapide des autres ateliers. Vous découvrirez des bijoux en laiton et céramique, grande innovation de **BOMBOLULU** en page 9.

Une belle sélection de produits dans une gamme de textiles brodés par les artisans de **CRAFT LINK au Vietnam** et de **THAÏ TRIBAL HANDICRAFTS en Thaïlande** vous permettra d'offrir de jolis cadeaux féminins.

Et déjà, pour rêver de l'été avec **SASHA en Inde** nous vous proposons une très belle ligne de produits de plage, paréo, sacs et étoles légères.



Pour cette collection de printemps-été 2016, l'équipe de Solidar'Monde a privilégié des produits innovants et de qualité.

**Feuilletez souvent ce catalogue, il vous invite à de très jolis voyages.**

**LAURENT DUCROQ**  
Directeur Général Délégué



**MARIE VERDURE**  
Président Directeur Général



## Les contacts commerciaux



**VIRGINE BONO**  
Directrice Commerciale & Marketing  
v.bono@solidarmonde.fr

**FLORENCE BUREAU**  
Responsable Grands Comptes  
f.bureau@solidarmonde.fr



**PAULINE BLANC**  
Responsable Commerciale  
Réseau Artisans du Monde  
p.blanc@solidarmonde.fr



**YANNICK CHAMBON**  
Responsable Achats



**LAURIE DAVID**  
Acheteuse Artisanat

# Sommaire

**p. 4** Bijoux du Monde

**p. 24** Sacs & Accessoires

**p. 30** Accessoires Textiles

**p. 34** Un été à la plage

**p. 36** Art de la Table

**p. 40** Décoration Maison

**p. 48** Espace Enfants

**p. 54** Papeterie Créative

**p. 56** Bazar Éthique

**p. 58** Cosmétiques

# Bijoux du Monde



# Bijoux du Monde

## Parures en or végétal et pierres



**Bracelet Spirale**  
Réf : BIO026  
Or végétal et pierres.  
Doré et rouge. L. 16-19cm  
Bio Fair Trade, Brésil  
**29,90€ TTC**



**Anneau Spirale**  
Réf : BIO025  
Or végétal et pierres.  
Doré et rouge. Diam 2,5cm  
Bio Fair Trade, Brésil  
**15,90€ TTC**



**Collier Spirale**  
Réf : BIO023  
Or végétal et pierres. Doré et rouge. L. 35-40cm  
Bio Fair Trade, Brésil  
**32,90€ TTC**



**Boucles d'oreilles Gota**  
Réf : BIO028  
Or végétal et pierres.  
Doré et rouge. 6cm  
Bio Fair Trade, Brésil  
**18,90€ TTC**



**Boucles d'oreilles Clé de sol**  
Réf : BIO027  
Or végétal et pierres.  
Doré et rouge. 5cm  
Bio Fair Trade, Brésil  
**18,90€ TTC**



**Boucles d'oreilles Spirale**  
Réf : BIO024  
Or végétal et pierres.  
Doré et rouge. 3,5cm  
Bio Fair Trade, Brésil  
**18,90€ TTC**

## Parure Amigo



**Collier Amigo**  
Réf : BIO017  
Or végétal et pierres.  
Doré et vert. L. 68-72cm  
Bio Fair Trade, Brésil  
**54,90€ TTC**



**Boucles d'oreilles Amigo**  
Réf : BIO018  
Or végétal et pierres. Doré et vert. 3cm  
Bio Fair Trade, Brésil  
**18,90€ TTC**



**Bracelet Amigo**  
Réf : BIO019  
Or végétal et pierres.  
Doré et vert. L. 18-23cm  
Bio Fair Trade, Brésil  
**29,90€ TTC**

## Parure Colmeia



**Boucles d'oreilles Colmeia**  
Réf : BIO021  
Or végétal et pierres. Doré et rose. 3cm  
Bio Fair Trade, Brésil  
**18,90€ TTC**



**Bracelet Colmeia**  
Réf : BIO022  
Or végétal et pierres.  
Doré et rose. L. 18-23cm  
Bio Fair Trade, Brésil  
**29,90€ TTC**



**Collier Amigo Colmeia**  
Réf : BIO020  
Or végétal et pierres.  
Doré et rose. L. 63-68cm  
Bio Fair Trade, Brésil  
**54,90€ TTC**

# Bijoux du Monde

## Parure Cheio



### Pendentif Cheio

Réf : BIO031  
Or végétal. Doré.  
L. 48-52cm  
Bio Fair Trade, Brésil

**34,90€ TTC**

### Boucles d'oreille Cheio

Réf : BIO032  
Or végétal. Doré.  
Diam. 5cm  
Bio Fair Trade, Brésil

**18,90€ TTC**

## Parure Mandala



### Boucles d'oreilles Mandala

Réf : BIO034  
Or végétal. Doré.  
Diam. 2,5cm  
Bio Fair Trade, Brésil

**16,90€ TTC**

### Collier Mandala

Réf : BIO033  
Or végétal. Doré.  
L. 47-50cm  
Bio Fair Trade, Brésil

**34,90€ TTC**

## Parure Barboleta



### Collier Barboleta

Réf : BIO029  
Or végétal et pierres. Doré et rouge.  
L. 47-51cm  
Bio Fair Trade, Brésil

**35,90€ TTC**

### Boucles d'oreilles Barboleta

Réf : BIO030  
Or végétal. Doré.  
2,5cm  
Bio Fair Trade, Brésil

**18,90€ TTC**

## BIO FAIR TRADE (BIO) – Brésil

Bio Fair Trade est une entreprise sociale fondée en 2007 dont l'objectif est de développer le commerce équitable de produits d'artisanat brésilien sur le marché local et international. Actuellement ce groupement d'artisans compte 225 femmes et 38 hommes. Bio Fair Trade établit des relations sur le long terme avec ses clients étrangers et assure ainsi des ventes régulières aux producteurs. Les revenus générés permettent de subvenir aux besoins des artisans et ainsi de maintenir les communautés sur leur lieu de vie où les opportunités d'emploi sont rares. Les producteurs reçoivent des formations pour développer leurs compétences d'entrepreneurs et leurs techniques de production. Un niveau de vie décent permet aux artisans de s'impliquer davantage dans la vie de la société.



© Tony Moran

## Les bijoux en or végétal



### Boucles d'oreilles Wey

Réf : BIO036  
Or végétal. Doré.  
4 cm  
Bio Fair Trade, Brésil

**18,90€ TTC**



### Boucles d'oreilles Progressivo

Réf : BIO035  
Or végétal. Doré.  
5cm  
Bio Fair Trade, Brésil

**18,90€ TTC**



### Bracelet Egipsia

Réf : BIO037  
Or végétal. Doré.  
L. 17-21cm  
Bio Fair Trade, Brésil

**34,90€ TTC**

# Bijoux du Monde

## BIO FAIR TRADE (BIO) – Brésil, Groupement des bijoux en fibres de coco

Chaque jour, les coques d'environ 500 noix de coco dont la chair a été consommée sont récupérées et recyclées pour la confection de bijoux traditionnels (1.). Le bois de la noix de coco est d'abord séché au soleil (2.). Les coques de noix de coco sont découpées en rondelles qui constitueront les éléments du bracelet ou du collier. Les rondelles sont ponçées (3.). Elles sont ensuite colorées dans un bain de teinture et séchées à nouveau au soleil (4.), avant la dernière étape d'enfilage des différents éléments pour finaliser le bracelet ou le collier.



### Parure Deitado



#### Bracelet Deitado

Réf : BIO041

Coco. Crème. 27cm  
Bio Fair Trade, Brésil

16,90€ TTC

#### ◀ Collier Deitado

Réf : BIO040

Coco. Crème. 76-96cm  
Bio Fair Trade, Brésil

28,90€ TTC

### Parure Buritino



#### Bracelet Buritino

Réf : BIO043

Coco. Multicolore. 27cm  
Bio Fair Trade, Brésil

16,90€ TTC

#### ◀ Collier Buritino

Réf : BIO042

Coco. Multicolore. 74cm  
Bio Fair Trade, Brésil

49,90€ TTC

### Parure Cupe



#### Bracelet Cupe

Réf : BIO039

Coco. Orange. 27cm  
Bio Fair Trade, Brésil

16,90€ TTC



#### ◀ Collier Cupe

Réf : BIO038

Coco. Orange. 59cm  
Bio Fair Trade, Brésil

44,90€ TTC

# Bijoux du Monde

## Parure Migori



### ◀ Boucles d'oreilles Migori

Réf : BOM472  
Laiton. Doré. 3cm  
Bombolulu, Kenya

12,90€ TTC

### Collier Migori ▶

Réf : BOM471  
Laiton. Doré. 41cm  
Bombolulu, Kenya

19,90€ TTC



## Parure Namanga



### ◀ Collier Namanga

Réf : BOM476  
Laiton. Doré. 40cm  
Bombolulu, Kenya

24,90€ TTC

### Boucles d'oreilles Namanga ▶

Réf : BOM477  
Laiton. Doré. 5cm  
Bombolulu, Kenya

12,90€ TTC



## Parure Shimon



### Bracelet Shimoni

Réf : BOM474  
Laiton. Doré. L 17-21cm  
Bombolulu, Kenya

22,90€ TTC



### Bague Shimoni

Réf : BOM475  
Laiton. Doré. Diam 1,8cm. Ajustable  
Bombolulu, Kenya

9,90€ TTC



### Collier Shimoni

Réf : BOM473  
Laiton. Doré. L 37-51cm  
Bombolulu, Kenya

34,90€ TTC



# Bijoux du Monde

## Parure Magadi



### ◀ Boucles d'oreilles Magadi

Réf : BOM482  
Perles en céramique et laiton.  
Rouge. 4,5cm  
Bombolulu, Kenya

12,90€ TTC

### Collier Magadi ▶

Réf : BOM481  
Perles en céramique et laiton.  
Rouge. L 51-60cm  
Bombolulu, Kenya

34,90€ TTC



## Parure Eldoret



### Boucles d'oreilles Eldoret

Réf : BOM480  
Plaqué argent, perles en céramique  
et laiton. Argenté et bleu.  
5cm  
Bombolulu, Kenya

22,90€ TTC



### Bracelet Eldoret

Réf : BOM478  
Plaqué argent, perles en céramique  
et laiton. Argenté et bleu.  
L 13-21cm  
Bombolulu, Kenya

22,90€ TTC



### Collier Eldoret

Réf : BOM479  
Plaqué argent, perles en céramique et laiton.  
Argenté et bleu. L 48-75cm  
Bombolulu, Kenya

34,90€ TTC

## BOMBULU WORKSHOPS and CULTURAL CENTRE

### (BOM) – Kenya



Bombolulu Workshops est née de l'initiative de volontaires anglais et américains désireux de remédier à la situation d'exclusion dans laquelle vivaient les handicapés au Kenya. Les artisans sont handicapés physiques, le plus souvent aveugles ou ayant des séquelles de la poliomyélite.

Choisis parmi les plus durement touchés par le handicap et l'exclusion, ce travail salarié leur permet de gagner en indépendance. En développant un savoir-faire, promu par la vente de leurs produits, ils se créent une place dans leur entourage économique et social. Plusieurs ateliers forment et emploient des handicapés dans les domaines de la bijouterie, de la couture, du cuir ou encore de la sculpture sur bois. Un centre culturel sous forme de village traditionnel ainsi qu'un projet horticole et agricole ont été créés.

Les artisans et les employés bénéficient d'une protection sociale étendue, comprenant une couverture maladie, des congés payés et des congés maladie. Ils ont accès à une caisse d'épargne et de crédit qui leur est spécialement dédiée. Une crèche sur le site permet de faciliter la garde des enfants durant la journée de travail. De plus, les soins médicaux et le logement sont gratuits.



© Andrezej Kubik

# Bijoux du Monde

## Les boucles d'oreilles en laiton



**Boucles d'oreilles Couronnes**

Réf : TRP032  
Laiton. Doré. 4cm  
Tara Projects, Inde

**9,90€ TTC**



**Boucles d'oreilles Vagues**

Réf : TRP033  
Laiton. Doré. 4cm  
Tara Projects, Inde

**9,90€ TTC**



**Boucles d'oreilles Tourbillons**

Réf : TRP031  
Laiton. Doré. 4cm  
Tara Projects, Inde

**9,90€ TTC**



**Boucles d'oreilles Écume**

Réf : TRP034  
Laiton. Doré. 3,5cm  
Tara Projects, Inde

**9,90€ TTC**



**Boucles d'oreilles Orientales**

Réf : TRP035  
Laiton. Doré. 5,5cm  
Tara Projects, Inde

**9,90€ TTC**



**Boucles d'oreilles Demi-lunes**

Réf : TRP036  
Laiton. Doré. 5,5cm  
Tara Projects, Inde

**9,90€ TTC**

## Les bracelets en laiton



**Bracelet Devika**

Réf : TRP037  
Laiton. Doré. 20cm  
Tara Projects, Inde

**12,90€ TTC**



**Bracelet Danam**

Réf : TRP038  
Laiton. Doré et noir. 17,5cm. Ajustable  
Tara Projects, Inde

**12,90€ TTC**

## Le collier Hasli



**Collier Hasli**

Réf : TRP026  
Laiton. Doré. 38cm. Ajustable  
Tara Projects, Inde

**12,90€ TTC**

# Bijoux du Monde

## Parure Feuille



**Boucles d'oreilles Feuille**  
Réf: TRP003  
Laiton. Doré. 3,5cm  
Tara Projects, Inde  
**7,90€ TTC**



**Collier Feuille**  
Réf: TRP004  
Laiton. Doré. L 46-54cm  
Tara Projects, Inde  
**13,90€ TTC**

## Les boucles d'oreilles en laiton



**Boucles d'oreilles Adhita**  
Réf: TRP006  
Laiton et perles en bois.  
Rouge et doré. 3,5cm  
Tara Projects, Inde  
**6,90€ TTC**



**Boucles d'oreilles Niyati**  
Réf: TRP005  
Laiton et perles de verre.  
Bleu et doré. 4,5cm  
Tara Projects, Inde  
**6,90€ TTC**



**Boucles d'oreilles Aja**  
Réf: TRP007  
Laiton et perles de verre.  
Rouge et doré. 5cm  
Tara Projects, Inde  
**9,90€ TTC**



**Boucles d'oreilles Ragini**  
Réf: TRP040  
Perles de verre et laiton.  
Bleu. 5cm  
Tara Projects, Inde  
**11,90€ TTC**



**Boucles d'oreilles Oma**  
Réf: TRP039  
Perles de verre et laiton.  
Blanc. 4,5cm  
Tara Projects, Inde  
**11,90€ TTC**

## Les boucles d'oreilles en verre et plastique



**Boucles d'oreilles Bala jaune**  
Réf: TRP011  
Perles de verre et plastique.  
Jaune, rouge et noir. 5cm  
Tara Projects, Inde  
**8,90€ TTC**



**Boucles d'oreilles Bala bleu**  
Réf: TRP012  
Perles de verre et plastique.  
Bleu, rouge et noir. 5cm  
Tara Projects, Inde  
**8,90€ TTC**

# Bijoux du Monde

## Parure Kanti



### ◀ Boucles d'oreilles Kanti

Réf : TRP022  
Laiton. Naurel et bleu.  
6cm  
Tara Projects, Inde

**9,90€ TTC**

### Collier Kanti ▶

Réf : TRP021  
Laiton. Naurel et bleu  
56cm  
Tara Projects, Inde

**19,90€ TTC**



## Parure Nalini



### ◀ Collier Nalini

Réf : TRP044  
Laiton et coton.  
Argenté et bleu émeraude.  
L 47-54cm  
Tara Projects, Inde

**18,90€ TTC**

### Boucles d'oreilles Nalini ▶

Réf : TRP045  
Laiton et coton.  
Argenté et bleu émeraude.  
5cm  
Tara Projects, Inde

**12,90€ TTC**



## Les boucles d'oreilles en laiton émaillé



### Boucles d'oreilles Taru

Réf : TRP023  
Laiton émaillé. Vert, noir et doré. 3,5cm  
Tara Projects, Inde

**8,90€ TTC**



### Boucles d'oreilles Gaïa

Réf : TRP024  
Laiton émaillé. Noir et doré. 3,5cm  
Tara Projects, Inde

**8,90€ TTC**



### Boucles d'oreilles Brahma

Réf : TRP025  
Laiton émaillé. Noir et blanc. 5,5cm  
Tara Projects, Inde

**8,90€ TTC**

# Bijoux du Monde

## Parure Nilam



### ◀ Bracelet Nilam

Réf : TRP043  
Perles de verre. Multicolore.  
L 20-26cm  
Tara Projects, Inde

**11,90€ TTC**

### Collier Nilam ▶

Réf : TRP042  
Perles de verre. Multicolore.  
L 55-63cm  
Tara Projects, Inde

**15,90€ TTC**



## Parure Accalmie



### ◀ Collier Accalmie

Réf : TRP008  
Perles de verre. Vert émeraude.  
L 54-63cm  
Tara Projects, Inde

**14,90€ TTC**

### Bracelet Accalmie ▶

Réf : TRP009  
Perles de verre. Vert émeraude.  
L 20-26cm  
Tara Projects, Inde

**10,90€ TTC**



## Parure Mohini



### Bracelet Mohini

Réf : TRP016  
Perles de verre.  
Tons bleus. L17-22cm  
Tara Projects, Inde

**10,90€ TTC**



### Boucles d'oreilles Mohini

Réf : TRP017  
Perles de verre.  
Tons bleus. 4,5cm  
Tara Projects, Inde

**9,90€ TTC**

### Collier Mohini ▶

Réf : TRP015  
Perles de verre.  
Tons bleus. L60-68cm  
Tara Projects, Inde

**14,90€ TTC**



# Bijoux du Monde

## Parure Chinmayi



### ◀ Boucles d'oreilles Chinmayi

Réf : TRP014

Perles de verre et laiton.  
Orange, rouge, marron et argenté.  
7cm

Tara Projects, Inde

**12,90€ TTC**

### ▶ Collier Chinmayi

Réf : TRP013

Perles de verre et laiton.  
Orange, rouge, marron et argenté.  
L 86-95cm

Tara Projects, Inde

**14,90€ TTC**



## Parure Holi



### ▶ Boucles d'oreilles Holi

Réf : TRP002

Perles de verre et laiton.  
Orange, bleu et rouge.  
5 x 3cm

Tara Projects, Inde

**11,90€ TTC**

### ▶ Collier Holi

Réf : TRP001

Perles de verre, tissu et laiton.  
Orange, bleu et rouge.  
L 45-53cm

Tara Projects, Inde

**22,90€ TTC**



## Parure Kalpita



### ▶ Boucles d'oreilles Kalpita

Réf : TRP028

Perles de verre. Multicolore.  
7,5cm

Tara Projects, Inde

**7,90€ TTC**

### ▶ Collier Kalpita

Réf : TRP027

Perles de verre et laiton. Multicolore.  
L 50-58cm

Tara Projects, Inde

**24,90€ TTC**



# Bijoux du Monde

## Collier Aztèque



### Collier Aztèque

Réf: TRP010

Laiton et coton.

Argenté, doré et bleu.

L 45-54cm

Tara Projects, Inde

**28,90€ TTC**

## Collier Déesse



### Collier Déesse

Réf: TRP041

Bois de sheesham et perles en laiton.

Naturel et doré.

L 48-56cm

Tara Projects, Inde

**15,90€ TTC**

## Les bracelets en laiton



### Bracelet manchette Vinata

Réf: TRP018

Laiton. Doré. 6,5 x 6cm

Tara Projects, Inde

**14,90€ TTC**



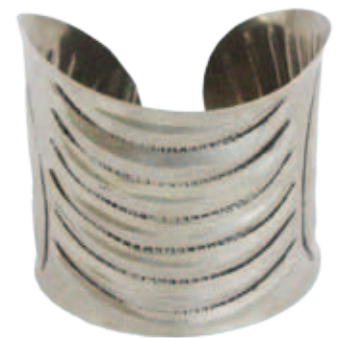
### Bracelet manchette Ritu

Réf: TRP019

Laiton. Doré, bleu et vert. 5,2 x 6cm

Tara Projects, Inde

**14,90€ TTC**



### Bracelet manchette Jival

Réf: TRP020

Laiton. Argenté. 6 x 6cm

Tara Projects, Inde

**14,90€ TTC**

## TARA PROJECTS (TPR et TRP) - Inde

Créée dans les années 60, l'organisation TARA (Trade Alternative Reform Action) PROJECTS a pour objectif de soutenir l'activité des artisans défavorisés de Delhi et de ses environs ; encouragée par ses premiers résultats, son action s'est ensuite étendue aux États voisins. Depuis ses débuts, Tara Projects conseille les artisans sur la production comme sur les aspects marketing et commerciaux. Outre leur assurer un salaire juste, l'organisation dispense des formations à destination des artisans.

Tara Projects lutte en particulier contre la pauvreté en dénonçant l'exploitation et l'illettrisme des artisans ; elle milite en Inde et au-delà des frontières par le biais de campagnes, de pétitions, d'interviews et de documentaires en faveur des pratiques du commerce équitable. Elle invite les dirigeants politiques et économiques à prendre des mesures concrètes.



© Olena Tur

# Bijoux du Monde

## Les boucles d'oreilles Bouton



**Boucles d'oreilles Bouton bleu**  
Réf : TRP029  
Laiton émaillé. Argenté et bleu.  
Diam 1,2cm  
Tara Projects, Inde  
**6,90€ TTC**



**Boucles d'oreilles Bouton rouge**  
Réf : TRP030  
Laiton émaillé. Argenté et rouge.  
Diam 1,2cm  
Tara Projects, Inde  
**6,90€ TTC**

## Les boucles d'oreilles en laiton argenté



**Boucles d'oreilles Lotus**  
Réf : THA785  
Laiton. Argenté. Diam 2,5cm  
Thai Tribal Handicrafts, Thaïlande  
**9,90€ TTC**



**Boucles d'oreilles Chat**  
Réf : THA784  
Laiton. Argenté. 4,5cm  
Thai Tribal Handicrafts, Thaïlande  
**14,90€ TTC**



**Boucles d'oreilles Éléphant**  
Réf : THA783  
Laiton. Argenté. 5cm  
Thai Tribal Handicrafts, Thaïlande  
**14,90€ TTC**

## Les boucles d'oreilles en coton



**Boucles d'oreilles Bonequinha**  
Réf : BIO044  
Coton. Multicolore. 2cm  
Bio Fair Trade, Brésil  
**9,90€ TTC**

## Bracelets rubans



**Bracelets porte bonheur Bonfim**  
Réf : BIO016  
Bouteille en plastique et ruban. Multicolore.  
Bouteille 6,5cm  
Bio Fair Trade, Brésil  
**9,90€ TTC**

## Les peignes en bois de padouk



**Peignes Cumba**  
Réf : PRS483-02  
Bois de padouk. Naturel. 7 x 13cm  
Vendus par 2  
Prescraft, Cameroun  
**11,90€ TTC l'unité**



# Bijoux du Monde

## Les boucles d'oreilles en capiz, laiton et plaqué argent



**Boucles d'oreilles Nimfa**

Réf : SAF663

Capiz, laiton et plaqué argent.  
Naturel et noir. 1,5 x 3cm  
Saffy, Philippines

**12,90€ TTC**



**Boucles d'oreilles Mabel**

Réf : SAF662

Capiz, laiton et plaqué argent.  
Naturel et noir. 1,5 x 3cm  
Saffy, Philippines

**12,90€ TTC**



**Boucles d'oreilles Cebu**

Réf : SAF661

Capiz, laiton et plaqué argent.  
Naturel et noir. 3,5 x 2cm  
Saffy, Philippines

**12,90€ TTC**



**Boucles d'oreilles Triangles**

Réf : SAF664

Capiz, laiton et plaqué argent.  
Doré et noir. 4 x 7cm  
Saffy, Philippines

**12,90€ TTC**



**Boucles d'oreilles Luzon**

Réf : SAF658

Capiz, laiton et plaqué argent.  
Naturel. 3,5 x 2cm  
Saffy, Philippines

**12,90€ TTC**



**Boucles d'oreilles Lotus**

Réf : SAF659

Capiz, laiton et plaqué argent.  
Naturel et violet. 3,5 x 2cm  
Saffy, Philippines

**12,90€ TTC**



**Boucles d'oreilles Palawan**

Réf : SAF660

Capiz, laiton et plaqué argent.  
Noir. 3,5 x 2cm  
Saffy, Philippines

**12,90€ TTC**

## Les boucles d'oreilles en bambou



**Boucles d'oreilles Rhea**

Réf : SAF665

Bambou. Naturel. 3,5 x 4cm  
Saffy, Philippines

**15,90€ TTC**



**Boucles d'oreilles Tala**

Réf : SAF666

Bambou. Naturel. 3,5 x 4cm  
Saffy, Philippines

**15,90€ TTC**

## Les bracelets en bois habuyo



**Bracelet Caramel**

Réf : SAF667

Bois habuyo. Naturel et blanc.  
Diam 8cm  
Saffy, Philippines

**13,90€ TTC**



**Bracelet Réglisse**

Réf : SAF668

Bois habuyo. Noir et blanc.  
Diam 8cm  
Saffy, Philippines

**13,90€ TTC**



**Bracelet Cacao**

Réf : SAF669

Bois habuyo. Naturel, noir et blanc.  
Diam 8cm  
Saffy, Philippines

**13,90€ TTC**

# Bijoux du Monde

## Les parures en tagua



**Collier Ayora**

Réf : MCH007

Tagua et perles corail. Multicolore.

L60-66cm

MCCH, Equateur

**35,90€ TTC**



**Collier Harmonie**

Réf : MCH002

Tagua. Bleu.

30 - 67cm. Ajustable

MCCH, Equateur

**35,90€ TTC**



**Collier Jeka**

Réf : MCH001

Tagua. Bleu et jaune.

L61 - 91cm. Ajustable

MCCH, Equateur

**35,90€ TTC**



**Boucles d'oreilles Garance**

Réf : MCH011

Tagua. Rouge et orange. 4,5cm

MCCH, Equateur

**12,90€ TTC**



**Boucles d'oreilles Saphir**

Réf : MCH010

Tagua. Tons bleus. 4,5cm

MCCH, Equateur

**12,90€ TTC**



**Boucles d'oreilles Olive**

Réf : MCH012

Tagua. Vert et orange. 4,5cm

MCCH, Equateur

**12,90€ TTC**

## Parure Arbre



**Boucle d'oreilles Arbre**

Réf : MCH013

Tagua. Rouge. 4cm

MCCH, Equateur

**15,90€ TTC**



**Bague Arbre**

Réf : MCH016

Tagua. Rouge. Diam 1,8cm

MCCH, Equateur

**11,90€ TTC**

## Parure Soleil



**Boucle d'oreilles Soleil**

Réf : MCH014

Tagua. Vert. 4cm

MCCH, Equateur

**15,90€ TTC**



**Bague Soleil**

Réf : MCH015

Tagua. Vert. Diam 1,8cm

MCCH, Equateur

**11,90€ TTC**

# Bijoux du Monde

## Les parures en tagua



### Collier Mindo

Réf : MCH009

Tagua. Bleu, rose, rouge et violet.  
L 35-80cm. Ajustable  
MCCH, Equateur

**22,90€ TTC**



### Collier Mayra

Réf : MCH003

Tagua. Tons rouges.  
37 - 78cm. Ajustable  
MCCH, Equateur

**24,90€ TTC**



### Collier Salina

Réf : MCH005

Tagua. Vert et marron.  
35 - 80cm. Ajustable  
MCCH, Equateur

**35,90€ TTC**



### Boucles d'oreilles Mindo

Réf : MCH008

Tagua. Bleu. 3cm  
MCCH, Equateur

**9,90€ TTC**



### Boucles d'oreilles Mayra

Réf : MCH004

Tagua. Tons rouges. 4cm  
MCCH, Equateur

**12,90€ TTC**



### Boucles d'oreilles Salina

Réf : MCH006

Tagua. Vert. 5cm  
MCCH, Equateur

**9,90€ TTC**

## Maqita Cushunchic Comercializando como Hermanos (MCCH) - Equateur

MCCH est née de la volonté d'agir pour les plus défavorisés. En 1987, un groupe de femmes met en place un marché de troc de produits alimentaires : le but est de commercialiser des produits de base à des prix raisonnables dans les quartiers pauvres de Quito. Prenant de l'ampleur, le mouvement s'est étendu à d'autres régions du pays donnant naissance à des magasins, non seulement de produits alimentaires mais aussi d'artisanat. Aujourd'hui 400 boutiques créées sur ce modèle existent dans le pays.

La structure MCCH assure le suivi de la qualité des produits, le renouvellement des gammes et la recherche d'opportunités de marché pour les artisans. Une meilleure organisation a permis de rationaliser les activités et d'apporter un soutien efficace aux artisans pour les accompagner vers l'autogestion. Aujourd'hui, 107 organisations locales partenaires, soit 5 200 artisans, vendent leur production à MCCH.

La mise en place d'un programme de micro-crédit permet de financer les projets des producteurs. Enfin, la fondation a créé une université d'économie sociale et solidaire pour délivrer des formations en adéquation avec le système qu'elle a mis en place.



© Jess Kraft

# Bijoux du Monde

## Parure Sagrada



### Boucles d'oreilles Sagrada

Réf : COM586

Verre et plaqué argent. Multicolore.  
1,5 x 1,5cm  
Comparte, Chili

19,90€ TTC



### Bague Sagrada

Réf : COM587

Verre et plaqué argent. Multicolore.  
Diam anneau 1,8cm. Ajustable  
Comparte, Chili

17,90€ TTC



### Collier Sagrada

Réf : COM585

Verre, caoutchouc et plaqué argent.  
Multicolore. Cordon 40cm  
Comparte, Chili

24,90€ TTC

## Boucles d'oreilles Zhezhi



### Boucles d'oreilles Zhezhi Rouges

Réf : COM588

Papier recyclé et plaqué argent. Tons rouges. 5cm  
Comparte, Chili

13,90€ TTC



### Boucles d'oreilles Zhezhi Bleues

Réf : COM589

Papier recyclé et plaqué argent. Tons bleus. 7cm  
Comparte, Chili

13,90€ TTC



### Boucles d'oreilles Zhezhi Turquoises

Réf : COM590

Papier recyclé et plaqué argent.  
Turquoise. 7cm  
Comparte, Chili

13,90€ TTC



La gamme de boucle d'oreille « Zhezhi » de Comparte a été élaborée à partir de papier recyclé.

## Les boucles d'oreilles en cuivre émaillé



### Boucles d'oreilles émail Bleues

Réf : COM593

Cuivre émaillé et plaqué argent.  
Tons bleus. 2,5cm  
Comparte, Chili

19,90€ TTC



### Boucles d'oreilles émail Vertes

Réf : COM595

Cuivre émaillé et plaqué argent.  
Tons verts. 2,5cm  
Comparte, Chili

19,90€ TTC



### Boucles d'oreilles Serena

Réf : COM591

Cuivre émaillé et plaqué argent.  
Orange. 2,5cm  
Comparte, Chili

19,90€ TTC



### Bague émail Bleue

Réf : COM594

Cuivre émaillé et plaqué argent. Tons bleus. Diam anneau 1,8cm. Ajustable  
Comparte, Chili

17,90€ TTC



### Bague émail Verte

Réf : COM596

Cuivre émaillé et plaqué argent. Tons verts. Diam anneau 1,8cm. Ajustable  
Comparte, Chili

17,90€ TTC



### Bague Serena

Réf : COM592

Cuivre émaillé et plaqué argent. Orange. Diam anneau 1,8cm. Ajustable  
Comparte, Chili

17,90€ TTC

# Bijoux du Monde

## Parure Aquarelle



**Boucles d'oreilles Aquarelle**

Réf : COM580

Verre et plaqué argent.  
Bleu, vert et jaune. 1 x 1cm  
Comparte, Chili

**16,90€ TTC**



**Bague Aquarelle**

Réf : COM582

Verre et plaqué argent.  
Bleu, vert et jaune. Diam anneau 1,8cm. Ajustable  
Comparte, Chili

**14,90€ TTC**



**Collier Aquarelle**

Réf : COM581

Verre, caoutchouc et plaqué argent.  
Bleu, vert et jaune. Cordon 40cm  
Comparte, Chili

**19,90€ TTC**

## Les boucles d'oreilles en verre



**Boucles d'oreilles Horizon**

Réf : COM583

Verre et plaqué argent.  
Tons bleus. 1 x 1cm  
Comparte, Chili

**14,90€ TTC**



**Boucles d'oreilles Passion**

Réf : COM584

Verre et plaqué argent.  
Rouge et jaune. 1 x 1cm  
Comparte, Chili

**14,90€ TTC**



**Boucles d'oreilles Cendre**

Réf : COM579

Verre et plaqué argent.  
Doré et rose. 4,5cm  
Comparte, Chili

**16,90€ TTC**



**Boucles d'oreilles Goutte**

Réf : COM577

Verre et plaqué argent.  
Vert. 5,5cm  
Comparte, Chili

**19,90€ TTC**



**Boucles d'oreilles Bucolique**

Réf : COM578

Verre et plaqué argent.  
Bleu, jaune et rose. 4,5cm  
Comparte, Chili

**16,90€ TTC**

## COMPARTE (COM) - Chili

Comparte est une société d'exportation à but non lucratif, créée en 1988, elle emploie aujourd'hui 14 personnes. L'objectif initial était de trouver des débouchés pour les artisans chiliens. Elle travaille actuellement avec près de 400 ateliers soit plus de 1200 artisans : elle est devenue l'organisation artisanale exportatrice la plus importante du Chili.

Le siège de Comparte est situé à Santiago du Chili mais les artisans partenaires sont répartis sur tout le territoire sans distinction d'origine ethnique, ni de sexe ; 65% sont des femmes.

Comparte s'engage :

- à proposer des salaires systématiquement supérieurs au salaire minimum chilien ;
- à garantir des possibilités d'avance pour ses artisans, de 25% à 50%, afin que ces derniers ne s'endettent pas pour obtenir les matières premières ;
- à offrir à ses artisans des cycles de formation divers et à leur proposer des conseils techniques.



# Bijoux du Monde

## Les boucles d'oreilles en cuivre et argent



**Boucles d'oreilles Arjuna**  
Réf : APK002  
Cuivre et argent. Cuivré.  
6,3cm  
Apikri, Indonésie  
**22,90€ TTC**



**Boucles d'oreilles Arti**  
Réf : APK003  
Cuivre et argent. Cuivré.  
4,5cm  
Apikri, Indonésie  
**22,90€ TTC**

## Les bijoux en plaqué argent



**Boucles d'oreilles clé de Fa**  
Réf : APK006  
Plaqué argent. 2,3 x 4,5cm  
Apikri, Indonésie  
**26,90€ TTC**



**Boucles d'oreilles clé de Sol**  
Réf : APK007  
Plaqué argent. 1,7 x 5,5cm  
Apikri, Indonésie  
**26,90€ TTC**



**Broche Colombe**  
Réf : APK008  
Plaqué argent. 2,2 x 2,2cm  
Apikri, Indonésie  
**15,90€ TTC**



**Collier Colombe**  
Réf : APK009  
Plaqué argent. 2,2 x 2,2cm  
Apikri, Indonésie  
**29,90€ TTC**

## Les bracelets en cuir



**Bracelet Jati**  
Réf : APK017  
Cuir. Blanc.  
L18-31cm. Ajustable  
Apikri, Indonésie  
**4,90€ TTC**



**Bracelet Joko**  
Réf : APK018  
Cuir. Bleu et blanc.  
L18-31cm. Ajustable  
Apikri, Indonésie  
**4,90€ TTC**



**Bracelet Ika**  
Réf : APK019  
Cuir. Tons marrons.  
L18-31cm. Ajustable  
Apikri, Indonésie  
**4,90€ TTC**

# Bijoux du Monde

## Parure Lemah



### Barette Lemah

Réf : APK016  
Cuir. Multicolore.  
9,4cm  
Apikri, Indonésie

**6,90€ TTC**



### Boucles d'oreilles Lemah

Réf : APK013  
Cuir et vinyle. Multicolore.  
3 x 3cm  
Apikri, Indonésie

**7,90€ TTC**



### Bague tourbillon Lemah

Réf : APK014  
Cuir. Multicolore.  
Diam 2cm. Ajustable  
Apikri, Indonésie

**3,90€ TTC**



### Bague Lemah

Réf : APK015  
Cuir. Multicolore.  
Diam 2cm. Ajustable  
Apikri, Indonésie

**3,90€ TTC**

## APIKRI (APK - API) – Indonésie



L'organisation APIKRI (Association for marketing and community development for craft producers) a été créée en 1987 par 25 artisans appuyés par des membres de l'ONG internationale OXFAM. Après la révolution verte, de nombreux ouvriers agricoles au chômage ont émigré vers les villes accentuant ainsi leur précarité. Sans source de revenus, les parents ne peuvent envoyer les enfants à l'école, l'éducation étant pourtant un facteur clé du

développement. APIKRI a donc pour objectif d'offrir des débouchés stables à la production des artisans. L'organisation appartient à ses parties prenantes qui se réunissent pour prendre collectivement leurs décisions. L'artisanat est l'activité principale des producteurs.

De nombreuses formations sont proposées en particulier pour le développement de produits et l'amélioration de la qualité. De même, des partages d'expériences sont organisés entre les groupes de l'organisation et d'autres artisans pour témoigner et s'enrichir des différentes méthodes et visions de travail. Ces rencontres sont organisées grâce au réseau de partenaires du commerce équitable en Indonésie et en Asie.



© Aneko

## Les bracelets en cuir



### Bracelet Lemah

Réf : APK012  
Cuir et vinyle. Multicolore.  
L7,5-33 cm. Ajustable  
Apikri, Indonésie

**4,90€ TTC**



### Bracelet Nuri

Réf : APK010  
Cuir et vinyle. Multicolore.  
L7,5-33 cm. Ajustable  
Apikri, Indonésie

**4,90€ TTC**



### Bracelet Mawar

Réf : APK011  
Cuir et vinyle. Multicolore.  
L7,5-33 cm. Ajustable  
Apikri, Indonésie

**4,90€ TTC**

# Sacs & Accessoires





# Sacs & Accessoires

## Ensemble Mekong



### Sac bandoulière Mekong

Réf : CLK110  
100% coton. Bleu, rouge et doré.  
34 x 38 x 8,5cm  
Craftlink, Vietnam

54,90€ TTC



Brodés à la main

### Sac à main Mekong

Réf : CLK112  
100% coton. Bleu, rouge et doré.  
23,5 x 24,5cm  
Craftlink, Vietnam

44,90€ TTC



### Trousse Mekong

Réf : CLK111  
100% coton. Bleu, rouge et doré.  
26,5 x 15cm  
Craftlink, Vietnam

29,90€ TTC

## Ensemble Vagues



### Porte-monnaie Vagues

Réf : CLK109  
100% coton. Bleu et blanc  
15 x 11cm  
Craftlink, Vietnam

12,90€ TTC



### Sac cordon Vagues

Réf : CLK108  
100% coton. Bleu et blanc.  
36,5 x 43cm  
Craftlink, Vietnam

33,90€ TTC

## Ensemble Ethnique



### Pochette ordinateur Ethnique

Réf : CLK114  
100% coton. Rouge.  
29 x 39cm  
Craftlink, Vietnam

32,90€ TTC



### Trousse Ethnique

Réf : CLK117  
100% coton. Rouge.  
18 x 11cm  
Craftlink, Vietnam

21,90€ TTC



### Trousse à maquillage Ethnique

Réf : CLK116  
100% coton. Rouge.  
21,5 x 26,5cm  
Craftlink, Vietnam

26,90€ TTC



### Pochette tablette Ethnique

Réf : CLK113  
100% coton. Rouge.  
28 x 20,5cm  
Craftlink, Vietnam

26,90€ TTC



### Pochette téléphone Ethnique

Réf : CLK115  
100% coton. Rouge.  
13,5 x 7,5cm  
Craftlink, Vietnam

15,90€ TTC



Brodés à la main

# Sacs & Accessoires

## Ensemble Mok Fa



### Porte-passeport Mok Fa

Réf : THA793  
100% coton. Orange.  
15,5 x 10,5cm  
Thaï Tribal Handicrafts, Thaïlande

15,90€ TTC



### Trousse à Maquillage Mok Fa

Réf : THA792  
100% coton. Tons orangés.  
17 x 14cm  
Thaï Tribal Handicrafts, Thaïlande

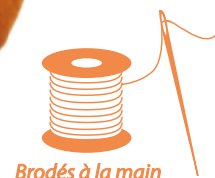
16,90€ TTC



### Sac à main Mok Fa

Réf : THA791  
100% coton. Tons orangés.  
30 x 22cm  
Thaï Tribal Handicrafts, Thaïlande

39,90€ TTC



Brodés à la main

## Ensemble Mae Sa



### Trousse à maquillage Mae Sa ▶

Réf : THA790  
100% Coton. Tons bleus.  
17 x 14cm  
Thaï Tribal Handicrafts, Thaïlande

18,90€ TTC



Brodés à la main

### ◀ Sac bandoulière Mae Sa

Réf : THA789  
100% Coton. Tons bleus.  
37 x 42cm  
Thaï Tribal Handicrafts, Thaïlande

69,90€ TTC



## Sacs à dos



### Sac à dos Motifs Lisu ▶

Réf : THA794  
100% coton. Multicolore.  
33 x 38cm  
Thaï Tribal Handicrafts,  
Thaïlande

49,90€ TTC

### ◀ Sac à dos Motifs Akha

Réf : THA795  
100% coton. Multicolore.  
33 x 35cm  
Thaï Tribal Handicrafts,  
Thaïlande

49,90€ TTC



## THAÏ TRIBAL HANDICRAFTS (THA) Thaïlande



L'organisation a été créée en 1973 en partenariat avec les tribus Karen et Lahu. Traditionnellement, ces communautés sont semi nomades,

à la recherche de terres fertiles pour procéder à une agriculture sur brûlis. Pour des raisons écologiques, le gouvernement a interdit cette pratique, ce qui a entraîné la nécessité de trouver d'autres sources de revenus. Les membres des tribus, généralement marginalisés ont vu leur art valorisé et ont acquis une place dans la société au même titre que tout autre Thaïlandais. La valorisation de l'artisanat traditionnel est un moyen de préserver l'identité culturelle de ces tribus.

Des formations sont régulièrement dispensées sur les techniques de gestion, de finance, de développement de produits et de contrôle qualité. Les horaires de travail sont conformes à la loi mais la durée légale hebdomadaire fixée à 48H sous 6 jours est réduite à 40H sur 5 jours ce qui représente une nette amélioration des conditions de travail. Les producteurs qui travaillent à domicile gèrent leurs horaires et ont généralement un mois pour répondre à une commande. La présence majoritairement féminine au sein des groupements d'artisans est un gage de la volonté de la structure de valoriser le travail des femmes.



© Palo

# Sacs & Accessoires

## Ensemble Sumita



### Portefeuille-porte carte amovible Sumita cuir écologique

Réf : SRS096

Cuir écologique. Doublure coton.  
Naturel. 24 x 12cm  
Craft Ressource Center, Inde

**49,90€ TTC**



### Sac en bandoulière Sumita cuir écologique

Réf : SRS094

Cuir écologique. Doublure coton.  
Naturel. 38 x 31cm  
Craft Ressource Center, Inde

**95,00€ TTC**



### Sac à dos mixte Sumita cuir écologique

Réf : SRS093

Cuir écologique. Doublure coton.  
Naturel. 40cm x 32cm  
Craft Ressource Center, Inde

**190,00€ TTC**



### Portefeuille Sumita cuir écologique

Réf : SRS098

Cuir écologique. Doublure coton.  
Naturel. 19 x 10cm  
Craft Ressource Center, Inde

**49,90€ TTC**



### Protège passeport-porte carte Sumita cuir écologique

Réf : SRS097

Cuir écologique. Doublure coton.  
Naturel. 14 x 11cm  
Craft Ressource Center, Inde

**29,90€ TTC**



### Étui rouge à lèvres Sumita cuir écologique

Réf : SRS095

Cuir écologique. Doublure coton.  
Naturel. 8 x 10cm  
Craft Ressource Center, Inde

**26,90€ TTC**

Les artisans de Craft Resource Center (CRC), avec l'aide d'organisations du commerce équitable, ont mis en place une nouvelle méthode de tannage du cuir, plus respectueuse de l'homme et de l'environnement. Les produits chimiques les plus nocifs ont été supprimés du processus de tannage, notamment les colorants azoïques, le chrome 6, le pentachlorophénol (fongicide) et le formaldéhyde (conservateur, fixateur).

## CRAFT RESOURCE CENTER (CRC-SRS) - Inde

Craft Resource Center (CRC) est une organisation à but non lucratif fondée en 1989 qui a pour objectif de mettre en lien les ateliers d'artisans du Nord-Est indien avec le marché international. L'organisation a pour mission de développer l'autonomie financière des plus défavorisés de la société indienne en achetant à près de 35 groupes d'artisans spécialisés dans les bijoux, le textile (comme le groupe SRS), la maroquinerie...

Tous ces artisans, aussi doués soient-ils, ne pouvaient tirer de leur activité un revenu décent sur le marché local, et n'avaient ni les moyens ni les techniques pour commercialiser eux-mêmes leurs produits à l'international. Aujourd'hui, plus de 100 travailleurs bénéficient d'une rémunération juste et des autres avantages du commerce équitable grâce au travail de CRC. Bien sûr, tous les membres des familles des artisans ainsi que leurs fournisseurs bénéficient indirectement des bienfaits de ce commerce.



© Katoosha

# Sacs & Accessoires

## Ensemble Dhaka



### Porte monnaie Dhaka

Réf : SAS137  
Cuir recyclé. Selon chutes.  
12 x 10cm  
Sasha Export, Inde

**22,90€ TTC**



### Portefeuille-porte carte Dhaka

Réf : SAS138  
Cuir recyclé. Selon chutes.  
11,5 x 9,5cm  
Sasha Export, Inde

**29,90€ TTC**

*La gamme de porte-monnaies de Sasha a été élaborée à partir de chutes de cuir : les coloris peuvent varier.*

## Les sacs en coton et feutrine



### Sac Éléphants

Réf : TRP086  
Coton et feutrine. Écru, motifs  
multicolores. 38 x 35cm  
Tara Projects, Inde

**21,90€ TTC**



### Sac Poissons

Réf : TRP087  
Coton et feutrine. Ecru, motifs  
multicolores. 38 x 35cm  
Tara Projects, Inde

**21,90€ TTC**



### Sac Hibou

Réf : TRP088  
Coton et feutrine. Ecru, motifs  
multicolores. 38 x 35cm  
Tara Projects, Inde

**21,90€ TTC**

## Ensemble Mima



### Trousse de toilette Mima

Réf : NDE915  
Tissu wax. Tons roses.  
2 poches intérieure. 30 x 24cm  
NDEM, Sénégal

**24,90€ TTC**



### Trousse Mima

Réf : NDE916  
Tissu wax. Tons roses.  
20 x 10cm  
NDEM, Sénégal

**19,90€ TTC**

## Ensemble Khady



### Trousse de toilette Khady

Réf : NDE917  
Tissu wax. Tons beige et marron.  
30 x 24cm  
NDEM, Sénégal

**24,90€ TTC**



### Trousse Khady

Réf : NDE918  
Tissu wax. Tons beige et marron.  
20 x 10cm  
NDEM, Sénégal

**19,90€ TTC**

# Sacs & Accessoires

## Pochettes Bakari



### Pochette ordinateur Bakari

Réf : NDE919  
Sorr. Bleu, gris, jaune et blanc.  
38 x 29cm  
NDEM, Sénégal

**44,90€ TTC**



### Pochette tablette Bakari

Réf : NDE920  
Sorr. Bleu, gris, jaune et blanc.  
28,5 x 20,5cm  
NDEM, Sénégal

**34,90€ TTC**

## Le vide-poche



### Vide-poche à suspendre

Réf : NDE921  
Niaxass malikane.  
Multicolore.  
45 x 103cm  
NDEM, Sénégal

**54,90€ TTC**

*\* vendu sans le contenu*

*Le niaxass, est un patchwork : assemblage de différents morceaux de tissus récupérés.*

## Ensemble Nguissé



### Trousse de toilette Nguissé

Réf : NDE923  
Sorr. Rouge, jaune et marron.  
22 x 21cm  
NDEM, Sénégal

**39,90€ TTC**



### Sac Nguissé

Réf : NDE922  
Sorr. Rouge, jaune et marron  
35 x 25 x 60cm  
NDEM, Sénégal

**64,90€ TTC**

*Les couleurs et motifs sont susceptibles de changer puisque les artisans achètent les tissus sur les marchés locaux.  
Néanmoins, nous pouvons garantir que les tons de couleur restent les mêmes.*

## ASSOCIATION DES VILLAGEOIS DE N'DEM (NDE) – Sénégal

Dans les années 80, la région de Djourbel assiste à un exode rural massif lié aux conditions climatiques et économiques. La sécheresse empêche alors les paysans de cultiver leurs terres, les laissant sans ressources. C'est dans ce contexte difficile qu'un couple franco-sénégalais donne vie à N'dem en 1985. La première priorité est de faire un forage pour donner un accès à l'eau potable et courante. Ensuite deux filières de production se développent : la filière textile et la filière artisanat. Ces dernières années, Artisans du Monde s'est fortement impliqué dans le partenariat avec N'dem et a co-financé plusieurs projets leur permettant d'acquérir une autonomie de plus en plus forte. Une boutique de commerce équitable s'ouvre à Dakar en 2011. Un accès à l'électricité est rendu possible par l'installation de panneaux solaires en 2013. En 2014, un projet de maraîchage agro-écologique est également appuyé. Il est destiné à l'auto-consommation et au marché local.



# Accessoires Textiles



# Accessoires Textiles

Les étoles en viscose, coton et modal



**Étole Azteca Azur**  
Réf : SRS103  
100% viscose. Multicolore  
200 x 70cm. LMF  
Craft Ressource Center, Inde  
**29,90€ TTC**



**Étole Azteca Soleil**  
Réf : SRS104  
100% viscose. Multicolore.  
200 x 70cm. LMF  
Craft Ressource Center, Inde  
**29,90€ TTC**



**Étole Azteca Spirit**  
Réf : SRS102  
100% coton. Multicolore.  
200 x 70cm. LMF  
Craft Ressource Center, Inde  
**29,90€ TTC**



**Étole Douceur câline**  
Réf : SRS107  
100% viscose. Multicolore.  
180 x 50cm. LMF  
Craft Ressource Center, Inde  
**19,90€ TTC**



**Étole Douceur masculine**  
Réf : SRS108  
100% viscose. Multicolore.  
180 x 50cm. LMF  
Craft Ressource Center, Inde  
**19,90€ TTC**



**Étole Douceur féminine**  
Réf : SRS106  
100% viscose. Multicolore.  
180 x 50cm. LMF  
Craft Ressource Center, Inde  
**19,90€ TTC**



**Étole Pluie d'or**  
Réf : SRS099  
100% viscose.  
Or et autres couleurs.  
200 x 70cm. LMF  
Craft Ressource Center, Inde  
**29,90€ TTC**



**Étole Reflets d'Orient**  
Réf : SRS100  
100% viscose.  
Multicolore.  
200 x 70cm. LMF  
Craft Ressource Center, Inde  
**29,90€ TTC**



**Étole Indigo**  
Réf : SRS101  
100% modal.  
Multicolore.  
200 x 70cm. LMF  
Craft Ressource Center, Inde  
**24,90€ TTC**

# Accessoires Textiles

## Les étoles en coton



### Étole Motifs traditionnels

Réf : CLK104  
100% coton. Multicolore.  
180 x 60cm. LMF  
Craftlink, Vietnam

24,90€ TTC



### Étole Joie de vivre

Réf : SRS105  
100% coton. Multicolore.  
180 x 60cm. LMF  
Craft Ressource Center, Inde

29,90€ TTC



### Étole Carpe Diem

Réf : SAS103  
100% coton. Jaune.  
180 x 50cm. LMF  
Sasha Export, Inde

29,90€ TTC



### Étole Harmonie orange

Réf : SAS104  
100% coton. Blanc, orange, jaune.  
180 x 50cm. LMF  
Sasha Export, Inde

19,90€ TTC



### Étole Harmonie jaune

Réf : SAS105  
100% coton. Blanc, jaune, bleu.  
180 x 50cm. LMF  
Sasha Export, Inde

19,90€ TTC



### Étole Harmonie bleu

Réf : SAS106  
100% coton. Blanc, bleu, jaune.  
180 x 50cm. LMF  
Sasha Export, Inde

19,90€ TTC



### Étole Zénith

Réf : SAS102  
100% coton. Orange, bleu, jaune.  
180 x 50cm. LMF  
Sasha Export, Inde

29,90€ TTC

## Les étoles en coton tissées à la main

Les écharpes « Émeraude » et « Terres docre » de Sasha ont été confectionnées à partir de fil de coton recyclé et retissé.



### Étole Émeraude

Réf : SAS107  
100% coton tissé à la main.  
Vert/bleu réversible.  
180 x 50cm. LMF  
Sasha Export, Inde

34,90€ TTC



### Étole Terre d'ocre

Réf : SAS108  
100% coton tissé à la main.  
Rose/rouge réversible.  
180 x 50cm. LMF  
Sasha Export, Inde

34,90€ TTC



### Étole Terres originelles

Réf : SAS110  
100% coton bio. Couleurs naturelles  
Myrobolan, Indigo, Catecchu.  
180 x 50cm. LMF  
Sasha Export, Inde

39,90€ TTC



### Étole Contrées originelles

Réf : SAS111  
100% coton bio. Couleurs naturelles  
Myrobolan, Indigo, Catecchu.  
180 x 50cm. LMF  
Sasha Export, Inde

39,90€ TTC

Ces écharpes ont été tissées avec du coton bio. Les pigments utilisés pour la teinture sont des pigments naturels : le fruit du myrobolan (prunier cerise), l'écorce du catecchu (une variété d'acacia) et les feuilles de l'indigotier (donnant le bleu indigo), petit arbuste cultivé en Inde pour ses propriétés tinctoriales depuis plus de 4000 ans !



# Accessoires Textiles

## Les écharpes tube



### Écharpe tube Multicolore

Réf : CLK102  
100% coton. Multicolore.  
160 x 30cm. LMF  
Craftlink, Vietnam

**26,90€ TTC**



### Écharpe tube Rouge

Réf : CLK103  
100% coton. Tons rouges.  
160 x 30cm. LMF  
Craftlink, Vietnam

**26,90€ TTC**



### Écharpe tube Arc en ciel

Réf : SAS100  
100% coton. Vert, jaune, violet, bleu  
160 x 70cm. LMF  
Sasha Export, Inde

**34,90€ TTC**



### Écharpe tube Artiste

Réf : SAS101  
60% coton et 40% laine. Multicolore.  
160 x 50cm. LMF  
Sasha Export, Inde

**34,90€ TTC**

## Les étoles en coton et soie



### Étole Feu follet

Réf : SAS098  
90% coton et 10% soie.  
Blanc et rouge.  
165 x 50cm. LMF  
Sasha Export, Inde

**34,90€ TTC**



### Étole Élégance

Réf : SAS099  
50% coton et 50% soie.  
Blanc et marron.  
180 x 50cm. LMF  
Sasha Export, Inde

**39,90€ TTC**



### Étole Nymph

Réf : SAS109  
95% coton et 5% soie.  
Blanc, orange, bleu.  
160 x 50cm. LMF  
Sasha Export, Inde

**39,90€ TTC**

## SASHA EXPORT (SAS) – Inde



Sasha (Sarba Shanti Ayog) Export a été créée en 1978 pour apporter un soutien technique aux artisans indiens en vue de protéger et valoriser leur savoir-faire ainsi que pour soutenir le développement

de micro-entreprises. De nombreux services annexes à la production sont proposés comme des formations à la comptabilité, à la gestion de la qualité, aux procédures légales et aux démarches administratives.

L'objectif est d'assurer l'indépendance des artisans pour qu'ils soient des acteurs de leur propre développement, des entrepreneurs qui gèrent leur activité en totalité. À Phulbani, Sasha accompagne des projets de santé par le biais d'un centre de ressources en plantes médicinales traditionnelles, d'actions de prévention contre la malaria et la tuberculose.

De même, pour préserver l'environnement local, elle a développé des projets d'agriculture biologique pour la consommation locale de gingembre, riz paddy, légumes et curcuma.



© Boris Stroujko

## Les étoles en lin



### Étole Kim

Réf : CLK107  
100% lin. Kaki, rouge et blanc.  
160 x 30cm. LMF  
Craftlink, Vietnam

**39,90€ TTC**



### Étole Lim

Réf : CLK105  
100% lin.  
Tons rouges.  
160 x 30cm. LMF  
Craftlink, Vietnam

**39,90€ TTC**

Écologique puisque sa production ne demande que très peu d'eau, le lin fait partie des éco-textiles. Très résistant et doux au toucher il ne pourra que vous plaire.

# Un été à la plage

## Set pique-nique



### Set de pique-nique 18 pièces

Réf : ASH001  
Feuilles de palmier. Naturel.  
Diam 18, 20 et 25cm  
Asha, Inde

**16,90€ TTC**

## ASHA (ASH) – Mumbaiï, Inde



Organisation pionnière du commerce équitable in Inde, Asha a été fondée en 1976. Elle est composée de 31 groupements d'artisans situés dans 12 États différents d'Inde, employant au total environ 660 personnes. Asha signifie en Hindi « Espoir ». La mission d'Asha est de « donner une voix à ceux qui n'en ont pas », défendant notamment les droits des femmes issues des bidonvilles à Calcutta et dans d'autres villes en Inde. Un programme pour sortir des femmes de la prostitution à Calcutta a aussi été créé, réinsérant ces

femmes qui deviennent alors des artisanes confectionnant des sacs en jute, et recevant un juste salaire en retour. Asha mène aussi auprès de ses artisans des programmes de formation, d'éducation et de santé pour les artisans et leurs enfants.



© Alisa

## Ensemble plage



### Natte de plage

Réf : SAS115  
Paille/tissu. Multicolore.  
180 X 60cm  
Sasha Export, Inde

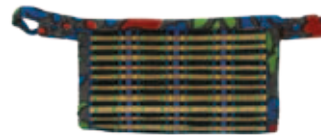
**49,90€ TTC**



### Porte bouteille de plage

Réf : SAS113  
Paille/tissu. Multicolore.  
13 x 30cm  
Sasha Export, Inde

**19,90€ TTC**



### Pochette cosmétique de plage

Réf : SAS114  
Paille/tissu. Multicolore.  
13 x 8cm  
Sasha Export, Inde

**12,90€ TTC**



### Sac de plage

Réf : SAS112  
Paille/tissu. Multicolore.  
30 x 30cm  
Sasha Export, Inde

**39,90€ TTC**

## Étapes de fabrication de la gamme « un été à la plage » de Sasha.

La première étape consiste à « carder » les fibres : cette étape manuelle consiste à démêler et à aérer les fibres textiles (1.). Les fils sont ensuite enroulés (2.) sur une bobine adaptée au métier à tisser que l'artisan souhaite utiliser. Les artisans tissent (3.) les fils sur des métiers à tisser traditionnels en ajoutant des tiges de paille après chaque passage du fil afin de rendre le produit plus rigide. Les morceaux de tissus sont découpés aux ciseaux selon les dimensions souhaitées (4.). Les finitions sont cousues à la machine à coudre. Enfin un contrôle qualité est réalisé avant l'envoi des produits (5.).

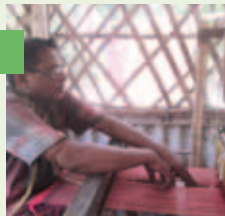
1.



2.



3.



4.



5.



# Un été à la plage

## Les paréos (sarong)

Le sarong (du malais sarung « étui »), est un vêtement léger simple porté par les femmes, les hommes et les enfants en Asie. Noué sur le côté, devant ou simplement enroulé sur lui-même à la ceinture, son utilisation est très large. Il est porté traditionnellement comme habit de cérémonie, mais aussi chez soi pour être à l'aise, ou en porte bébé en bandoulière.



**Sarong Kostha**

Réf : SAS117

100% coton mulmul. Bleu, orange, vert, jaune, rouge. 110 x 200cm. LMF

Sasha Export, Inde

**35,90€ TTC**



**Sarong Paramita**

Réf : SAS118

100% coton mulmul. Rouge, orange, bleu. 110 x 200cm. LMF

Sasha Export, Inde

**35,90€ TTC**



**Sarong Surya**

Réf : SAS119

100% coton mulmul. Rouge, orange, jaune, bleu. 110 x 200cm. LMF

Sasha Export, Inde

**35,90€ TTC**



**Sarong Jagat**

Réf : SAS120

100% coton mulmul. Vert océan. 110 x 200cm. LMF

Sasha Export, Inde

**35,90€ TTC**

## Les sacs Printemps



**Sac Jalakara bleu**

Réf : SAS122

100% coton. Bleu. 43 x 40cm

Sasha Export, Inde

**29,90€ TTC**



**Porte monnaie Vasanta Bleu**

Réf : SAS124

100% coton. Bleu. 19 x 12,5cm

Sasha Export, Inde

**13,90€ TTC**



**Sac Jalakara rouge**

Réf : SAS123

100% coton. Rouge. 43 x 40cm

Sasha Export, Inde

**29,90€ TTC**



**Porte monnaie Vasanta Rouge**

Réf : SAS125

100% coton. Rouge. 19 x 12,5cm

Sasha Export, Inde

**13,90€ TTC**

## Les ballons



**Ballon de foot**

Réf : VIS001

Cuir synthétique. Multicolore. Diam. 22cm

Vision, Pakistan

**39,90€ TTC**



**Ballon de volley**

Réf : VIS002

Cuir synthétique. Multicolore. Diam. 21cm

Vision, Pakistan

**34,90€ TTC**



**Mini ballon**

Réf : VIS003

Cuir synthétique. Multicolore. Diam. 14cm

Vision, Pakistan

**24,90€ TTC**

## VISION (VIS) – Pakistan

Historiquement, l'industrie du ballon rond au Pakistan était l'un des plus gros exploiters d'enfants au monde. Selon une étude commanditée par l'OIT (Organisation Internationale du Travail), en 1997, environ 7 000 enfants âgés de 5 à 14 ans travaillaient dans ces usines de ballons, main d'œuvre peu coûteuse et travaillant avec dextérité sur des travaux de coutures minutieux. Depuis cette prise de conscience, un accord entre des usines de ballons, l'OIT et l'Unicef a permis de fixer un nouveau cadre réglementaire à cette situation d'urgence, interdisant strictement le travail des enfants, le suivi étant exercé par une organisation de contrôle indépendante (IMAC – « Independent Monitoring Association for Child labour »). Vision, née en 2002, est l'une des entreprises qui a impulsé ce changement, en adhérant dès le départ à la garantie du commerce équitable et en donnant un salaire plus élevé et décent à ses 300 ouvriers ainsi qu'à ses 1500 couturiers et couturières. La prime du commerce équitable a été investie dans des programmes de santé à destination des employés, notamment sur des plans de détection de problèmes de vue et de diabète, et des dotations en lunettes et en soin. Elle permet aussi d'offrir aux enfants des employés des bourses et des fournitures scolaires.



© BlueLake

# Art de la Table



## Ensemble vaisselle Yen



### Bol Yen GM

Réf : CLK134  
Céramique. Rouge.  
Diam 15 x 8cm. LV-MO  
Craftlink, Vietnam

**22,90€ TTC**



### Bol Yen PM

Réf : CLK135  
Céramique. Rouge.  
Diam 13 x 7cm. LV-MO  
Craftlink, Vietnam

**15,90€ TTC**



### Assiette carrée Yen

Réf : CLK136  
Céramique. Rouge.  
20 x 20 x 3cm. LV-MO  
Craftlink, Vietnam

**24,90€ TTC**



### Assiette rectangle Yen

Réf : CLK137  
Céramique. Rouge.  
27 x 17 x 3cm. LV-MO  
Craftlink, Vietnam

**24,90€ TTC**

## Baguettes



### Baguettes Lam

Réf : CLK146  
Bois de jacquier.  
Naturel et blanc. 24cm  
Craftlink, Vietnam

**7,90€ TTC**



### Baguettes Mo

Réf : CLK145  
Bois de jacquier.  
Naturel et blanc. 24cm  
Craftlink, Vietnam

**7,90€ TTC**



### Bol à nouilles Yen

Réf : CLK144  
Céramique. Rouge.  
Diam 13 x 7cm. LV-MO  
Craftlink, Vietnam

**29,90€ TTC**

# Art de la Table

## Ensemble vaisselle Fleurs de cerisier



Peint à la main



### Mugs Fleurs de cerisier GM

Réf : CLK126-02

Céramique. Crème, motifs rouges.

Diam 8,7 x 9,7cm. Vendus par 2. LV-MO

Craftlink, Vietnam

11,90€ TTC l'unité

### Mugs Fleurs de cerisier PM

Réf : CLK127-02

Céramique. Crème, motifs rouges.

Diam 9 x 7,5cm. Vendus par 2. LV-MO

Craftlink, Vietnam

10,90€ TTC l'unité



### Pot à lait Fleurs de cerisier

Réf : CLK129

Céramique. Crème, motifs rouges.

Diam 9 x 8,4cm. LV-MO

Craftlink, Vietnam

11,90€ TTC



### Sucrier Fleurs de cerisier

Réf : CLK130

Céramique. Crème, motifs rouges.

Diam 9 x 8,4cm. LV-MO

Craftlink, Vietnam

13,90€ TTC



### Bols Fleurs de cerisier

Réf : CLK132-02

Céramique. Crème, motifs rouges.

Diam 14 x 4,3cm. Vendus par 2. LV-MO

Craftlink, Vietnam

13,90€ TTC l'unité



### Bol à soupe Fleurs de cerisier

Réf : CLK133

Céramique. Crème, motifs rouges.

Diam 15,5 x 6,4cm. LV-MO

Craftlink, Vietnam

22,90€ TTC



### Carafe Fleurs de cerisier

Réf : CLK131

Céramique. Crème, motifs rouges.

Diam 10 x 24cm. LV-MO

Craftlink, Vietnam

29,90€ TTC



### Théière Fleurs de cerisier

Réf : CLK128

Céramique. Crème, motifs rouges.

Diam 10 x 14cm. LV-MO

Craftlink, Vietnam

24,90€ TTC

## CRAFT LINK (CLK) - Vietnam



Craft Link est une organisation non gouvernementale mise en place en 1996 par huit jeunes Vietnamiennes qui souhaitaient, grâce à la production d'artisanat et à sa commercialisation, améliorer les conditions de vie

des producteurs d'artisanat traditionnel les plus pauvres et les plus marginalisés.

Craft Link représente aujourd'hui plus de 6 200 artisans dans le Nord-Vietnam, dont 80 % sont des femmes. Ils soutiennent 63 groupes parmi lesquels 45% sont les minorités ethniques, 25% sont des groupes défavorisés et 30% sont des villages traditionnels.

Leur objectif principal est la création de revenus pour les minorités ethniques, les enfants de la rue et les artisans handicapés. Ils agissent aussi activement pour la préservation de la culture et des coutumes en conservant les motifs, les couleurs et les techniques traditionnelles. Les produits en céramique sont peints à la main.

Craft Link rémunère équitablement ses groupes d'artisans. Les bénéfices sont utilisés pour développer de nouvelles activités et proposer aux artisans des outils, des prêts sans intérêts, des formations en comptabilité et des contrôles qualité.

Il s'agit de développer leurs compétences et de les préparer au marché international. Des projets de développement local sont aussi mis en place comme une caisse pour l'accès aux soins ou à la scolarité.



© Alvin Terry

## Sets de table



### Set de table Bleu

Réf : CLK124

Bambou. Tons bleus. 33 x 44,5cm

Craftlink, Vietnam

8,90€ TTC



### Set de table Vert

Réf : CLK125

Bambou. Tons verts. 33 x 44,5cm

Craftlink, Vietnam

8,90€ TTC

# Art de la Table

## Ensemble verres et carafe



### Carafe à décanter

Réf : CLS012  
Verre recyclé.  
H 27,5 x Diam 17,5cm  
LV  
Bolivie, Crisil

**19,90€ TTC**



### Verres à pied PM

Réf : CLS011-04  
Verre recyclé. H 14 x Diam 8cm.  
Vendus par 4 LV  
Bolivie, Crisil

**3,90€ TTC l'unité**



### Verres à pied MM

Réf : CLS007-04  
Verre recyclé. H 16 x Diam 8,5cm.  
Vendus par 4. LV  
Bolivie, Crisil

**3,90€ TTC l'unité**

## Ensemble Puntos



### Carafe Puntos

Réf : CLS009  
Verre recyclé.  
H 21 x Diam 10cm.  
Capacité 1,4L  
LV  
Bolivie, Crisil

**21,90€ TTC**



### Verres Puntos

Réf : CLS014-04  
Verre recyclé. H 8 x Diam 7,8cm.  
Vendus par 4. LV  
Bolivie, Crisil

**4,90€ TTC l'unité**



### Bols Puntos

Réf : CLS010-02  
Verre recyclé. Diam 13,5 x H 7cm.  
Vendus par 2. LV  
Bolivie, Crisil

**7,50€ TTC l'unité**

## CRISIL (CLS) - Bolivie

CRISIL propose une gamme d'articles d'art de la table diversifiée et travaille particulièrement sur la qualité des produits. Cette organisation, créée par un habitant de Cochabamba était à l'origine une entreprise familiale. Elle emploie aujourd'hui 90 personnes travaillant pour CRISIL à temps plein contre moins d'une dizaine 20 ans plus tôt. En 2001, CRISIL effectue sa première exportation dans le réseau du commerce équitable, c'est le début d'un tournant pour cette structure, dont plus de 10% des ventes sont aujourd'hui réalisées à l'export.

### Procédé de fabrication :

Le verre est d'abord collecté. Il est ensuite sélectionné et lavé avant de passer au four. Une fois qu'il est complètement fondu, l'artisan prélève des portions de la pâte de verre qu'il souffle au moyen d'un tube métallique. L'objet, ainsi réalisé, est introduit dans un moule afin de lui donner une forme spécifique. Immédiatement après, on passe à l'étape de coupe qui est effectuée sur un tour. Le produit est enfin mis dans un four à plus basse température.



## Vinaigrier / Huilier



### Vinaigrier/ huilier

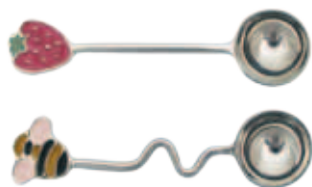
Réf : CLS015-02  
Verre recyclé. 16,5cm.  
Vendus par 2. LM  
Bolivie, Crisil

**9,90€ TTC l'unité**

# Art de la Table

NOAH'S ARK (NOA) - Inde

## Cuillères et couteaux



### Cuillères miel et confiture

Réf : NOA018  
Acier inoxydable. Argenté et multicolore.  
Coffret 8 x 15,5cm  
Noah Ark, Inde

22,90€ TTC le coffret



### Cuillère doseuse à café

Réf : NOA017  
Acier inoxydable. Argenté et violet.  
Coffret 12,5 x 5cm  
Noah Ark, Inde

13,90€ TTC



### Couteaux à fromage

Réf : NOA019  
Acier inoxydable. Argenté.  
Coffret 22,5 x 8cm  
Noah Ark, Inde

21,90€ TTC le coffret



L'association NOAH'S ARK a été créée en 1986 dans le but de :

- Donner du travail aux artisans en exportant leurs produits et les soutenir dans l'établissement et le financement de leurs ateliers.
- Valoriser les savoir-faire traditionnels.
- Assurer des salaires décents et équitables pour améliorer leurs conditions de vie et de travail.
- Offrir aux artisans qui n'en ont pas les moyens, un accès à l'éducation et aux soins médicaux.

Aujourd'hui, NOAH'S ARK travaille avec de nombreux artisans dans des domaines très variés qui perçoivent un salaire 10 à 20% supérieur au salaire local.

Leur structure représente 35 ateliers avec 400 personnes à temps partiel et 100% de leur production est dédiée à l'exportation.



© Jool-yan

## Linge de table



### Nappe de table Printemps

Réf : SAS121  
100% coton. Rose orangé.  
160 x 160cm  
Sasha Export, Inde

64,90€ TTC



### Torchons Darunee

Réf : THA798-02  
100% coton. Rouge et blanc.  
59 x 45cm. Vendus par 2  
Thai Tribal Handicrafts, Thaïlande

20,90€ TTC l'unité



### Étui à couverts Lamoon

Réf : THA797  
100% coton. Multicolore. 28 x 6cm  
Thai Tribal Handicrafts, Thaïlande

16,90€ TTC

\* vendu sans les couverts



### Manique Lamoon

Réf : THA799  
100% coton. Multicolore. 22 x 22,5cm  
Thai Tribal Handicrafts, Thaïlande

21,90€ TTC



### Manique gant Lamoon

Réf : THA800  
100% coton. Multicolore. 16 x 28cm  
Thai Tribal Handicrafts, Thaïlande

19,90€ TTC



### Tablier Lamoon

Réf : THA801  
100% coton. Multicolore. 96 x 75cm  
Thai Tribal Handicrafts, Thaïlande

45,90€ TTC

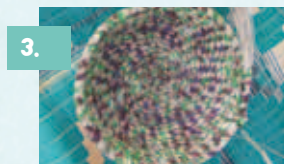
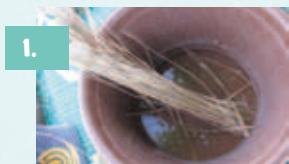
# Décoration Maison



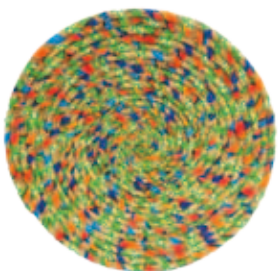
## Les étapes de production des vanneries Maam Samba

Le métier de la vannerie est traditionnelle chez les peuples nomades Peuls et Sérères. Aujourd'hui, ce savoir-faire est répandu au Sénégal et se transmet de génération en génération. Depuis sa formation, l'atelier de vannerie Maam Samba a formé plus d'une centaine de femmes à ce noble métier afin de revaloriser cette technique, cultivant ainsi la patience et le perfectionnisme liés à cet art.

Les femmes de l'atelier de vannerie confectionnent des paniers de toutes tailles et de toutes formes à l'aide d'herbes sèches locales liées d'un tissage de fils végétaux ou de tissu Wax. Ce textile, typiquement africain offre un large choix de couleurs et de motifs. La paille est d'abord trempée de manière à ce qu'elle soit malléable (1.) puis elle est enroulée de tissu pour confectionner le socle (2.) jusqu'à la forme souhaitée (3.). Une bordure de tissu est ajoutée pour serrer et embellir le produit final (4.).



## Ensemble Awa



### Dessous de plat Awa

Réf : NDE912

Tissu wax et paille. Tons verts.

Diam 25cm

NDEM, Sénégal

16,90€ TTC



### Corbeille Awa PM

Réf : NDE913

Tissu wax, malikane et paille. Tons verts.

Diam 17 x 17cm

NDEM, Sénégal

24,90€ TTC



### Corbeille Awa GM

Réf : NDE914

Tissu wax, malikane et paille. Tons verts.

Diam 28 x 24cm

NDEM, Sénégal

32,90€ TTC



### Panier Awa

Réf : NDE911

Tissu wax et paille. Tons verts.

Diam 18 x 20cm

NDEM, Sénégal

24,90€ TTC

Le tissu wax est un textile de coton ayant reçu sur ses deux faces un cirage coloré. En Afrique, ils forment même un véritable langage pour les femmes qui expriment leur humeur selon le motif.



# Décoration Maison

## Les tentures



**Tenture Élphant**

Réf : NDE925

Sorr et malikane. 60 x 70cm  
NDEM, Sénégal

**49,90€ TTC**

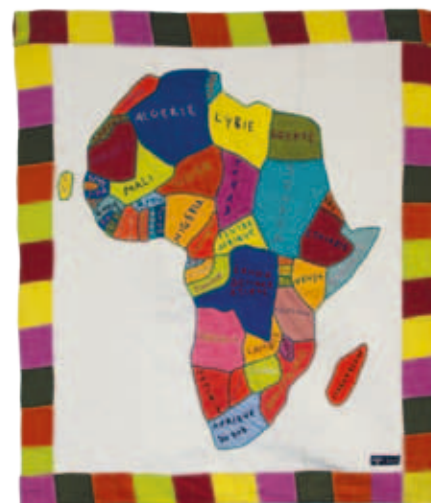


**Tenture Girafe**

Réf : NDE926

Sorr et malikane. 60 x 70cm  
NDEM, Sénégal

**49,90€ TTC**



**Tenture Carte de l'Afrique**

Réf : NDE924

Sorr et malikane. 65 x 75cm  
NDEM, Sénégal

**79,90€ TTC**

*La malikane : toile en coton, légère de couleur naturelle.*

*Le sorr : fibres de coton épaisses tissées, utilisé pour l'habillement mais aussi pour l'ameublement.*

## Les batiks



**Batik Nuit**

Réf : APK001

100% coton. Tons bleus. 60 x 45cm  
Apikri, Indonésie

**39,90€ TTC**



**Batik Surya**

Réf : CLK122

100% coton. Multicolore. 63 x 63cm  
Craftlink, Vietnam

**49,90€ TTC**

## Les housses de coussin



**Housses de coussin Sapa**

Réf : CLK121-02

100% coton. Tons bleus, vert et jaune. 40 x 40cm. Vendues par 2  
Craftlink, Vietnam

**32,90€ TTC l'unité**



**Housse de coussin Surya**

Réf : CLK123

100% coton. Multicolore. 40 x 40cm  
Craftlink, Vietnam

**36,90€ TTC**

# Décoration Maison

## Pot



**Pot Bana**  
Réf : PRS478  
Terre cuite. Noir. 21 x 11cm  
Prescraft, Cameroun

**16,90€ TTC**

## Les bougeoirs



**Bougeoir Jabar**  
Réf : NDE927  
Métal recyclé et tissu wax.  
Naturel et multicolore. H 29cm  
NDEM, Sénégal

**25,90€ TTC**



**Bougeoir Nguni**  
Réf : NDE928  
Métal recyclé et tissu wax.  
Naturel et multicolore. H 29cm  
NDEM, Sénégal

**29,90€ TTC**

*Les statuts de métal de Ndem ont été assemblées à partir de métal recyclé.*

## Plateau



**Plateau Ying et Yang**  
Réf : PRS496  
Bois de padouk. Rouge et blanc.  
Diam 25 x 40cm  
Prescraft, Cameroun

**36,90€ TTC**

*Le bois de padouk est un bois de couleur rouge d'Afrique de l'ouest et centrale. Il est très estimé du fait de sa résistance aux intempéries et aux insectes.*

## Vide-poches



**Lot de 3 vide-poches Rangpur**  
Réf : SAD001  
Jute et tissu de coton de sari recyclés. Multicolore.  
Diam. 25 x 20cm. Diam. 19 x 16cm. Diam. 16 x 11cm  
Vendus par 3  
Saidpur, Bangladesh

**35,00€ TTC le lot**

*Les vides poches de Saidpur ont été confectionnés à partir de saris et de toile de jute recyclés.*

## Boîtes



**Boîtes Domino**  
Réf : SAF655  
Buri. Blanc et noir.  
15 x 12 x 10cm. 13,5 x 10,5 x 8,5cm. 11,5 x 8,5 x 6,5cm  
Lot de 3  
Saffy, Philippines

**15,90€ TTC le lot**

*Le buri est un palmier que l'on trouve essentiellement en Asie du Sud.*

## SAIDPUR ENTREPRISES (SAD) - Bangladesh

Saidpur Enterprises est une organisation à but non lucratif créée en 1976, sous l'impulsion d'une ONG américaine de développement suite à la guerre d'indépendance du Bangladesh. Elle avait pour but au départ de donner un revenu aux femmes veuves rescapées de la guerre et à leur famille, leur donnant aussi accès à des formations et à des soins médicaux. Aujourd'hui, 86 personnes issues de populations rurales et défavorisées sont salariées de Saidpur Enterprises, dont 71 femmes. Environ cinquante femmes sont également mobilisées, lors de commandes en commerce équitable plus importantes. Ce groupement d'artisanes confectionne des objets textiles à partir de jute, de coton et de sari recyclé.



© Michal Knitl

## Les jeux pour adultes



**Casse-tête Puzzle**  
Réf : TRP084  
Bois de sheesham. Naturel. 18 x 18cm  
Tara Projects, Inde

**12,90€ TTC**

**Jeu du ludo**  
Réf : TRP083  
Bois de sheesham. Naturel. Diam 4,5 x 6cm  
Tara Projects, Inde

**12,90€ TTC**

# Décoration Maison

## Paniers & corbeilles



### Panier à linge Bali

Réf : PRS485  
Bambou. Rouge et naturel.  
Diam 40 x 52cm  
Prescraft, Cameroun

**35,90€ TTC**



### Corbeille Bali PM

Réf : PRS488  
Bambou. Rouge et naturel.  
Diam 30 x 32cm  
Prescraft, Cameroun

**10,90€ TTC**



### Corbeille Bali MM

Réf : PRS487  
Bambou. Rouge et naturel.  
Diam 32 x 34cm  
Prescraft, Cameroun

**13,90€ TTC**



### Corbeille Bali GM

Réf : PRS486  
Bambou. Rouge et naturel.  
Diam 34 x 36cm  
Prescraft, Cameroun

**15,90€ TTC**

## PRESCRAFT (PRS) – Cameroun



Prescraft appuie plus de 300 artisans au sein de 3 centres de production dans la région anglophone du Nord Ouest du Cameroun. C'est une organisation de commerce équitable africaine modèle qui a

développé une activité d'artisanat permettant d'apporter un revenu en complément des revenus agricoles. Cette nouvelle activité économique a permis de limiter l'exode rural. L'organisation de Prescraft est basée sur une transmission des savoir-faire transgénérationnels puisqu'avant d'être reconnus comme artisans, les apprentis doivent apprendre pendant 3 ans les techniques de fabrication artisanale auprès de leurs pairs. Ces dernières années, Prescraft a diversifié ses débouchés économiques en s'appuyant sur un développement local et un accueil touristique, dans un premier temps avec l'ouverture d'un magasin à Bamenda, puis en 2010 avec l'inauguration de Prescafé, un restaurant adossé au magasin qui emploie aujourd'hui 4 personnes. Récemment, Prescraft a même initié une activité d'hébergement touristique.



## Set de table



### Set de table Ambam

Réf : PRS493  
Paille d'arachide. Naturel, orange et noir.  
34 x 30cm  
Prescraft, Cameroun

**13,90€ TTC**

## Bols en paille d'arachide



### Set de 6 bols Ambam

Réf : PRS492  
Paille d'arachide. Naturel, orange et noir.  
Diam 18,5 x 7cm. Diam 7,5 x 6,5cm  
Prescraft, Cameroun

**24,90€ TTC**

# Décoration Maison

## Ensemble décoration Mondrian



### Vide-poche Mondrian

Réf : SAF646  
Capiz. Multicolore. 20 x 20cm  
Saffy, Philippines

19,90€ TTC



### Vase Mondrian

Réf : SAF647  
Capiz. Multicolore. 7,5 x 17,3cm  
Saffy, Philippines

25,90€ TTC



### Sous-verre Mondrian

Réf : SAF648-04  
Capiz. Multicolore. 9,5 x 9,5cm  
Saffy, Philippines

3,90€ TTC



### Pot à crayons Mondrian

Réf : SAF652  
Capiz. Multicolore. 8,5 x 11,6cm  
Saffy, Philippines

18,90€ TTC



### Boîte ronde Mondrian

Réf : SAF650  
Capiz. Multicolore. 7,5 x 3cm  
Saffy, Philippines

7,90€ TTC



### Boîte carrée Mondrian

Réf : SAF651  
Capiz. Multicolore. 6,5 x 3cm  
Saffy, Philippines

7,90€ TTC

## SAFFY HANDICRAFTS (SAF) - Philippines

Saffy Handicrafts, fondée afin de combattre la faim par le travail, démarre son activité en 1966 par la production de sacs et de vêtements confectionnés par des femmes des bidonvilles de Manille. En 1970, la fondation SAFRUDI (Social Action Foundation For Rural and Urban Development) est créée afin d'étendre les activités de Saffy. Cette organisation propose des programmes de développement liés à la santé (nutrition, planning familial), à l'éducation et à la formation. C'est dans les années 80 que Safrudi entre en contact avec les organisations de commerce équitable.

L'organisation travaille aujourd'hui avec 3 groupes de producteurs : des artisans aux revenus modestes, des artisans handicapés et des artisans des minorités indigènes comme le groupe de femmes de la tribu T'boli du sud-est des Philippines. Sa mission est de promouvoir les produits de ces artisans et de leur apporter un soutien technique et financier. Des formations sont dispensées sur le design et les techniques de management, et les commandes sont en partie préfinancées.

Saffy a également développé :

- un programme d'épargne qui permet aux artisans de mettre sur pied des projets créateurs de revenus,
- un programme agricole de sensibilisation à l'environnement, à la culture de variétés traditionnelles de riz et de plantes médicinales,
- un programme de soutien spécial pour certaines communautés incluant la formation à la nutrition et à l'agriculture biologique.



# Décoration Maison

## Les boîtes en métal



**Boîte ronde Arbre de vie**

Réf : TRP073  
Laiton. Blanc et vert.  
9 x 2,5cm  
Tara Projects, Inde

**16,90€ TTC**



**Boîte ronde Oiseau**

Réf : TRP074  
Laiton. Blanc, noir, et rouge.  
9 x 2,5cm  
Tara Projects, Inde

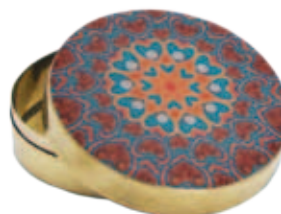
**16,90€ TTC**



**Boîte ronde Amour**

Réf : TRP075  
Laiton. Tons rouges.  
4,7 x 1,6cm  
Tara Projects, Inde

**5,90€ TTC**



**Boîte ronde Passion**

Réf : TRP076  
Laiton. Bleu, rouge et orange.  
4,7 x 1,6cm  
Tara Projects, Inde

**5,90€ TTC**

## Les boîtes en bois aggloméré



**Boîte carrée  
Printemps**

Réf : TRP066  
Bois aggloméré. Multicolore.  
8 x 6,5 x 8cm  
Tara Projects, Inde

**14,90€ TTC**



**Boîte carrée  
Plumes de paon**

Réf : TRP068  
Bois aggloméré. Tons verts.  
11 x 11 x 6,5cm  
Tara Projects, Inde

**17,90€ TTC**



**Boîte rectangulaire 70's**

Réf : TRP067  
Bois aggloméré. Multicolore. 15 x 10 x 6,5cm  
Tara Projects, Inde

**21,90€ TTC**

## Porte-bijoux



**Porte-bijoux Fleurs**

Réf : TRP070  
Fer. Multicolore. H 35cm  
Tara Projects, Inde

**34,90€ TTC**

# Décoration Maison

## Ensemble Multicolore



**Photophore Floral**

Réf : TRP046

Verre. Multicolore. 7,5 x 8cm  
Tara Projects, Inde

19,90€ TTC



**Photophore Multicolore**

Réf : TRP047

Verre. Multicolore. 7,5 x 8cm  
Tara Projects, Inde

19,90€ TTC



**Miroir Multicolore**

Réf : TRP048

Verre et bois aggloméré. Multicolore. 20cm  
Tara Projects, Inde

44,90€ TTC

## Bougeoirs Éléphant



**Bougeoir Éléphant calme**

Réf : THA787

Bois de manguier. Naturel.  
7,5 x 10 x 9cm  
Thai Tribal Handicrafts, Thaïlande

19,90€ TTC



**Bougeoir Éléphant heureux**

Réf : THA786

Bois de manguier. Naturel.  
7,5 x 10 x 9cm  
Thai Tribal Handicrafts, Thaïlande

19,90€ TTC

## Bougies



**Coffret de 6 bougies**

**Jungle**

Réf : SWA019

Paraffine. Multicolore.  
Coffret 17 x 7cm  
Swazi candles, Swaziland

22,90€ TTC  
le coffret



**Coffret de 6 bougies**

**Nature**

Réf : SWA018

Paraffine. Multicolore.  
Coffret 17 x 7cm  
Swazi candles, Swaziland

22,90€ TTC  
le coffret

## SWAZI CANDLES (SWA) – Swaziland



Le Swaziland est l'un des pays les plus touchés au monde par le virus du Sida puisqu'environ 25% de la population en est atteinte.

Swazi Candles a été créée en 1981. Elle permet à une quarantaine d'artisans de se réinsérer, trouvant chez Swazi Candles un refuge, un accès privilégié à des soins de santé et à une alimentation saine.

La spécialité de Swazi Candles est la fabrication de bougies d'inspiration ethnique très originales.



© Meunierd

# Décoration Maison

## Les nidoirs



*L'ipil ipil est un arbre de la famille des mimosacées, aussi communément appelé "tamarin des rivières".*

### Nid d'ipil en bois brut

Réf : SAF673  
Bois d'ipil-ipil et corde en buri.  
Naturel. 27 x 22,5 x 32cm  
Saffy, Philippines

25,90€ TTC



### Nid d'ipil Hutte

Réf : NOA021  
Plastique recyclé. Multicolore.  
Diam. 20 x 25cm  
Noah Ark, Inde

18,90€ TTC

*Le nid d'ipil « Hutte » de Noah Ark a été fabriqué à partir de paquets de chips recyclés.*

## Les carillons



### Carillon Africa

Réf : PRS499  
Cosse de Juju et bambou.  
Naturel.  
20 x 38cm  
Prescraft, Cameroun

15,90€ TTC



### Carillon Bambou

Réf : SAF653  
Bambou, bois et tubes en aluminium. Naturel, vert et noir.  
Diam 7,5 x 46,5cm  
Saffy, Philippines

25,90€ TTC



### Carillon Éléphant

Réf : SAF654  
Noix de coco, rotin et tubes en aluminium.  
12,5 x 6 x 47,5cm  
Saffy, Philippines

29,90€ TTC



### Carillons Maya

Réf : GPH032-04  
Bois et métal.  
Jaune, noir, rouge, vert. 18 x 6cm. Vendus par 4  
Gospel House, Sri Lanka

8,90€ TTC l'unité

## Lézard à suspendre



### Lézard à suspendre

Réf : PRS484  
Bois de padouk. Naturel.  
22 x 26cm  
Prescraft, Cameroun

17,90€ TTC

## Porte-manteau



### Porte-manteau émaillé

Réf : TRP069  
Aluminium et céramique. Vert, noir et blanc.  
21 x 13cm  
Tara Projects, Inde

29,90€ TTC

## Coffret jardinage



### Coffret jardinage Joya

Réf : NOA020  
Acier inoxydable. Argenté et vert.  
Coffret 14,5 X 33cm  
Noah Ark, Inde

35,90€ TTC le coffret

# Espace Enfants



## L'école de la jungle



**Trousse Chouette**  
Réf : SAS133  
Coton.  
Vert Amazonie et vert bananier.  
22 x 10cm  
Sasha Export, Inde  
**15,90€ TTC**



**Sac à dos Savane**  
Réf : SAS136  
Coton.  
Vert Amazonie et vert bananier.  
30 x 28cm  
Sasha Export, Inde  
**26,90€ TTC**



**Trousse Savane**  
Réf : SAS134  
Coton.  
Vert Amazonie et vert bananier.  
22 x 10cm  
Sasha Export, Inde  
**15,90€ TTC**



**Porte monnaie Savane**  
Réf : SAS135  
Coton.  
Vert Amazonie et vert bananier.  
12 x 11cm  
Sasha Export, Inde  
**9,90€ TTC**



# Espace Enfants

## Les mobiles



### Mobile Malin génie

Réf : SAS129

Coton, rembourage kapok.  
Orange/vert/bleu. 28cm  
Sasha Export, Inde

9,90€ TTC



### Mobile Brebis

Réf : SAS126

Coton, rembourage kapok.  
Turquoise et vert. 70cm  
Sasha Export, Inde

16,90€ TTC



### Mobile Nuages

Réf : SAS128

Coton, rembourage kapok.  
Multicolore. 70cm  
Sasha Export, Inde

13,90€ TTC



### Mobile Cerfs-volants

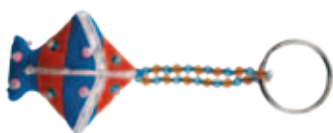
Réf : SAS127

Coton, rembourage kapok.  
Multicolore. 80cm  
Sasha Export, Inde

16,90€ TTC

*Le kapok est une fibre très légère et très douce au toucher, naturellement imperméable et imputrescible.*

## La tête dans les nuages



### Porte-clés Cerf volant

Réf : SAS131

Coton. Rouge et turquoise et perles. 12cm  
Sasha Export, Inde

3,50€ TTC



### Porte monnaie Cerf-volant

Réf : SAS130

Coton. Rouge et turquoise. 15 x 15cm  
Sasha Export, Inde

8,90€ TTC



### Coussin Nuage

Réf : SAS132

Coton. Orange douceur. 42 x 30cm  
Sasha Export, Inde

23,90€ TTC

## GOSPEL HOUSE HANDICRAFTS (GPH) - Sri Lanka

Le projet de Gospel House, débuté en 1976 à Colombo, a pour objectif de soutenir les jeunes marginalisés et désœuvrés en leur proposant une activité rémunérée. L'organisation, qui n'a au début que le statut de projet, les forme au travail du bois puis commercialise leur production vers des réseaux de ventes solidaires. En 1983, le projet devient une entreprise en acquérant un statut juridique. Gospel House développe sa propre marque de jouets en bois sous le nom de Woodbrix. Le design des jouets est local et de nouveaux modèles sont proposés chaque année. La mission de l'entreprise se caractérise par une éthique et des valeurs de solidarité fortes. Les jeunes travaillent principalement dans les ateliers de l'entreprise. La totalité de la production est exportée, principalement sur le marché du commerce équitable permettant ainsi, non seulement de payer les artisans à un prix supérieur à la moyenne mais aussi de financer des bourses scolaires et une assurance maladie.



© Colacat

## Jeu en bois



### Jeu Hoopla avec anneaux

Réf : GPH031

Bois. Bleu, jaune, vert, rouge.  
30 x 30 x 18cm. A partir de 3 ans.  
Gospel House, Sri Lanka

29,90€ TTC

# Espace Enfants

La récré des animaux



## Ensemble porte-monnaie et porte-clés cochon

Réf: SEL044

Tissu. Multicolore.  
11 x 19cm et 6 x 9cm  
Selyn, Sri Lanka

16,90€ TTC le lot



## Trousse cochon

Réf: SEL042

Tissu. Multicolore.  
12 x 28cm  
Selyn, Sri Lanka

12,90€ TTC



## Ensemble porte-monnaie et porte-clés Souris

Réf: SEL043

Tissu. Multicolore.  
11 x 19cm et 6 x 9cm  
Selyn, Sri Lanka

16,90€ TTC le lot



## Éléphant patchwork

Réf: SEL041

Tissu. Multicolore.  
30 x 34cm  
Selyn, Sri Lanka

29,90€ TTC

## SELYN (SEL) - Sri Lanka

Suite à l'importation massive de produits bon marché dans les années 70, d'innombrables tisserands ont perdu leur travail. C'est pourquoi en 1991 une avocate engagée pour la protection des familles a créé un atelier de tissage et de couture : Selyn. La structure possède aujourd'hui son propre atelier et 300 artisans travaillent à la production de jouets à domicile. 80% des ventes sont réalisées à l'export et 30% sur le marché du commerce équitable.

Selyn travaille au développement du statut de la femme, à la promotion du commerce et à la préservation des traditions. Selyn offre de nombreux services aux producteurs : des crédits sans intérêts, un bonus annuel, une assurance accidents et santé, des facilités de logement et le repas du midi pour les producteurs qui habitent loin du lieu de travail.



© Colacat

# Espace Enfants



Bioviva crée des jeux en carton labellisé FSC : Forest Stewardship Council. Ce label environnemental garantit que le bois qui sert à la fabrication du carton est issu de forêts durablement gérées. Bioviva veille à ce que ses activités impactent le moins possible l'environnement, en choisissant avec soin ses matières premières (pas de matériaux issus de la pétrochimie comme le plastique) et en privilégiant les sources d'approvisionnement proches de l'usine afin de limiter les transports. Ainsi, les produits sont entièrement fabriqués en France dans la Drôme et sont labellisés « Origine France Garantie ».

## Les jeux d'éveil



**Ma première ferme**  
Réf : BVV004  
Carton et bois. 27,5 x 21cm  
**19,90€ TTC l'unité**

Un jeu qui permet aux enfants de découvrir les joies de la vie à la campagne, en associant les bébés animaux à leurs parents, en les conduisant vers leurs lieux préférés, en les nourrissant, ou encore en récupérant leur production de lait ou d'œufs. De 1 à 4 joueurs. Dès 3 ans.



**NOUVEAU**

**L'arbre des 4 saisons**  
Réf : BVV031  
Carton. 28 x 21,5cm  
**24,90€ TTC l'unité**

Mémore et retrouve les fruits et légumes cachés correspondant au printemps, à l'été, à l'automne ou à l'hiver. Mais, attention, le vent fait tourner l'arbre et tout peut changer ! Dès 3 ans.

## Les jeux d'ambiance



**Kroki**  
Réf : BVV017  
Carton. 17 x 17cm  
**16,90€ TTC**

Un crayon, des formes, un mot à deviner, des équipes, un dessin commun à tous les joueurs... Quelle équipe sera la plus maligne pour deviner le mot recherché avant les autres ? De 3 à 8 joueurs. A partir de 8 ans.



**Bizoo**  
Réf : BVV018  
Carton 17 x 17cm  
**14,90€ TTC**

Tentez de former le plus de couples possibles tout en brisant l'élan affectif des adversaires les plus vigoureux ! Et gare aux stratégies d'alliances, vous pourriez finir célibataire... De 2 à 8 joueurs. A partir de 8 ans.

**DANS LA LIMITE DES STOCKS DISPONIBLES**



**Cromagnon Rrrévolution**  
Réf : BVV016  
Carton, bois, cailloux. 24,5 x 32,5cm  
**19,90€ TTC**

Libérez vos instincts primitifs pour faire deviner un maximum de mots aux autres tribus. Pour cela, mimez les yeux fermés, dessinez avec des pierres, apprivoisez le langage et ... créez des œuvres d'art ! De 3 à 12 joueurs. A partir de 8 ans.

# Espace Enfants

## Les jeux coopératifs



DISPONIBLE  
EN AVRIL 2016

### La Forêt Enchantée

Réf : BVV020

Carton et bois. 24,5 x 24,5cm

29,90€ TTC

Mémorisez ensemble la recette de la potion magique, puis parcourez la forêt enchantée afin de trouver tous les ingrédients qui la composent. Un jeu coopératif dans lequel les enfants s'entraident pour gagner tous ensemble. De 2 à 6 joueurs. Dès 4 ans.



### Playa Playa

Réf : BVV019

Carton et bois. 24,5 x 24,5cm

17,90€ TTC

Préservez la plage tous ensemble, le littoral est en danger! Un jeu de mémorisation collaboratif et éducatif, pour sensibiliser les plus jeunes à la protection du littoral. De 2 à 6 joueurs. A partir de 4 ans.



### Sauve moutons

Réf : BVV032

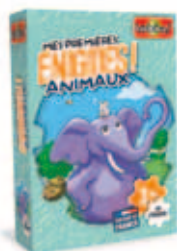
Carton et bois. 27 x 27cm

29,90€ TTC

Aidez le berger à guider son troupeau jusqu'aux tendres pâturages des sommets. Mais attention, le loup rôde et il a vraiment très faim ! Soyez malins et unis pour l'éviter et déjouer les pièges de ce jeu coopératif en 3D, plein d'humour et de rebondissements. A partir de 5 ans.

## Mes premières énigmes

Trois illustrations amusantes et colorées sont dévoilées à tous les enfants. Chaque dessin est un indice qui permet de deviner le mot recherché. Une gamme d'énigmes qui permet aux enfants de développer leurs capacités d'observation et de déduction. De 1 à 6 joueurs. A partir de 3 ans.



### Mes premières énigmes Animaux

Réf : BVV0023

Carton. 11,5 x 16cm

9,90€ TTC



### Mes premières énigmes Princesses

Réf : BVV024

Carton. 11,5 x 16cm

9,90€ TTC



### Mes premières énigmes Pirates

Réf : BVV030

Carton. 11,5 x 16cm

9,90€ TTC

## Les énigmes

Tic tac tic tac, vous disposez de 5 indices pour tenter d'identifier qui se cache derrière l'énigme proposée. Un jeu drôle et instructif qui fait appel à l'esprit de déduction... et à la rapidité! De 2 à 6 joueurs. A partir de 7 ans.

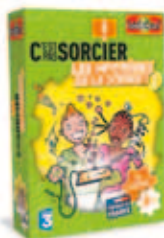


### Énigmes Notre Terre

Réf : BVV007

Carton. 11,5 x 16cm

9,90€ TTC



### Énigmes Sciences

Réf : BVV029

Carton. 11,5 x 16cm

9,90€ TTC



### Énigmes Monde Animal

Réf : BVV005

Carton. 11,5 x 16cm

9,90€ TTC

# Espace Enfants



## Les Défis Nature

Défis Nature vous emmène à la rencontre des animaux sauvages les plus surprenants de notre planète. Au travers de cartes illustrées, découvrez les particularités des espèces animales les plus répandues comme les plus menacées, puis pariez sur les points forts de vos animaux pour collecter toutes les cartes du jeu et remporter la partie. De 2 à 6 joueurs. Dès 7 ans.



### Défis Nature Carnivore

Réf : BVV009  
Carton. 7,3 x 11,4cm

7,90€ TTC



### Défis Nature Animaux Marins

Réf : BVV010  
Carton. 7,3 x 11,4cm

7,90€ TTC



### Défis Nature Reptiles

Réf : BVV011  
Carton. 7,3 x 11,4cm

7,90€ TTC



### Défis Nature Oiseaux

Réf : BVV013  
Carton. 7,3 x 11,4cm

7,90€ TTC



### Défis Nature Insectes

Réf : BVV014  
Carton. 7,3 x 11,4cm

7,90€ TTC



### Défis Nature Dinosaures

Réf : BVV025  
Carton. 7,3 x 11,4cm

7,90€ TTC



### Défis Nature Afrique

Réf : BVV026  
Carton. 7,3 x 11,4cm

7,90€ TTC



### Défis Nature Asie

Réf : BVV027  
Carton. 7,3 x 11,4cm

7,90€ TTC



### Défis Nature Amérique

Réf : BVV028  
Carton. 7,3 x 11,4cm

7,90€ TTC

**NOUVEAU**



### Le grand jeu Défis Nature

Réf : BVV033  
Carton. 24,5 x 32,5 cm

29,90€ TTC



Partez à la rencontre de l'extraordinaire richesse de la faune de notre planète: des animaux parfois répandus, parfois menacés mais toujours surprenants. Mettez sur leurs points forts et défiez vos adversaires dans des batailles endiablées, où seuls les plus rapides et les plus malins remporteront la victoire !

Rapidité et stratégie sont les maîtres-mots de ce jeu plein de surprises et de rebondissements. Alors, prêts à relever le défi ? Dès 7 ans.

# Papeterie Créative



## Les coupe-papiers



### Coupe papier Gecko noir

Réf: PRS490

Bois de padouk. Noir. 23cm  
Prescraft, Cameroun

12,90€ TTC



### Coupe papier Gecko rouge

Réf: PRS491

Bois de padouk. Rouge. 23cm  
Prescraft, Cameroun

12,90€ TTC

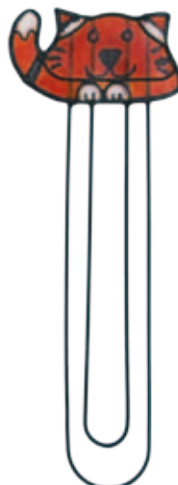
## Les marque-pages

### Marque-page Rose ▶

Réf: SAF656

Capiz et laiton. Rouge et vert. 13cm  
Saffy, Philippines

7,90€ TTC



### ◀ Marque-page Chat roux

Réf: SAF657

Capiz et laiton. Orange. 13cm  
Saffy, Philippines

7,90€ TTC

# Papeterie Créative



Les rubans déco de Prokritee ont été confectionnées à partir de tissus de saris dont on a « tiré le fil ».

## Rubans déco

Réf : PKT002-04  
Fil de coton de sari recyclé.  
Multicolore.  
10m de fil/bobine.  
Vendus par 4.  
Prokritee, Bangladesh

5,50€ TTC l'unité



Le petit carnet « Secrets » de Prokritee a été réalisé à partir de papier journaux et de tissus recyclés.



## Petit carnet à secrets

Réf : PKT001  
Papier artisanal et coton.  
Multicolore. 10 x 8,5cm  
Prokritee, Bangladesh

8,90€ TTC

## PROKRITEE (PKT) – Bangladesh



En Bengali, « Prokritee » veut dire « nature ». Prokritee est né d'un programme d'une ONG, suite aux inondations qui se sont produites au Bangladesh dans les années 1970.

Le mandat social de Prokritee est de former et de générer un revenu à destination de femmes défavorisées issues de zones rurales du Bangladesh. Elles sont le plus souvent veuves, divorcées ou séparées, sans ressources et sans terres. 8 groupements coordonnent leur action au sein de Prokritee, permettant à environ 700 femmes de travailler.



© Natalia Davidovich

## Étapes de fabrication du petit carnet recyclé

Prokritee est une organisation d'artisans spécialisés dans la confection de produits fabriqués à partir de matériaux recyclés : saris, journaux, jute ; ou de matières naturelles : papier, fibres naturelles et feuilles.

Après avoir découpé les journaux en larges bandes grâce à un grand massicot (1.), les morceaux de journaux sont enroulés manuellement afin de les rendre plus rigides (2.). Ces bandes de journaux enroulées sont ensuite tissées avec du fil de tissu pour composer la couverture des carnets (3.). La reliure (4.) et les finitions (boutons) sont cousues à la main (5.).



## Les carnets



## ◀ Petits carnets Éléphant

Réf : NOA015-04  
Papier artisanal. Rose, vert, bleu, blanc.  
Vendus par 4.  
7,5 x 10cm  
Noah Ark, Inde

7,90€ TTC l'unité



## Petits carnets Rajastani ▶

Réf : NOA016-04  
Papier artisanal. Rose, vert, bleu, blanc.  
Vendus par 4.  
7,5 x 10cm  
Noah Ark, Inde

7,90€ TTC l'unité



# Bazar Éthique



## Les éventails



### Éventail Malang

Réf : APK005

Tissu et bambou. Rouge, orange et noir.

18cm

Apikri, Indonésie

**11,90€ TTC**



### Éventail Fleurs bleues

Réf : APK004

Tissu et bambou. Bleu et noir.

18cm

Apikri, Indonésie

**11,90€ TTC**



### Éventail Ethnique

Réf : SAF670

Bambou, bois et corde en abaca.

Jaune et marron. 18,8 x 19,5cm

Saffy, Philippines

**9,90€ TTC**

## Les mètres ruban



### Mètre Abeille

Réf : CLK118

100% coton. Bleu, jaune, noir et orange.

Diam 6cm

Craftlink, Vietnam

**7,90€ TTC**



### Mètre Tortue

Réf : CLK119

100% coton. Vert et orange.

Diam 6cm

Craftlink, Vietnam

**7,90€ TTC**



# Bazar Éthique

## Les instruments de musique



**Drum Pot**  
Réf : PRS456  
Terre cuite et raphia naturel.  
32cm  
Prescraft, Cameroun  
**35,90€ TTC**



Le "bois de cordia" est généralement utilisé en construction, en menuiserie, pour les lambris, les meubles, les instruments de musique comme les djembé, les jouets, les pirogues et la sculpture. Il convient pour la construction d'embarcations, Il est également utilisé comme bois de feu.

**Djembé Kribi**  
Réf : PRS471  
Bois de cordia.  
Diam 21 x 31cm  
Prescraft, Cameroun  
**69,90€ TTC**



**Double Gong**  
Réf : PRS473  
Fer et anse en vannerie tressée.  
25 x 19 x 8cm  
Prescraft, Cameroun  
**23,90€ TTC**



**Maracasse Mokolo**  
Réf : PRS474  
Noix de coco et vannerie tressée.  
Diam 9 x 23cm  
Prescraft, Cameroun  
**9,90€ TTC**

## Les animaux à suspendre



**Hibou à suspendre**  
Réf : SAF672  
Capiz. Bleu, jaune et violet. 8 x 8cm  
Saffy, Philippines  
**9,90€ TTC**



**Colombe à suspendre**  
Réf : SAF671  
Capiz et laiton. Naturel et vert. 10cm  
Saffy, Philippines  
**7,90€ TTC**

## Porte-clés



**Porte-clés Motifs Akha**  
Réf : THA796  
100% Polyester. Multicolore. 3,5 x 4cm  
Thai Tribal Handicrafts, Thaïlande  
**5,90€ TTC**

# Cosmétiques

## Cosmétiques à base d'huiles essentielles

Les produits de la gamme Natyr sont fabriqués avec plus de 50% d'ingrédients issus du commerce équitable. Ils sont tous certifiés par Natrue, sans parabène, sans silicone, parfum ou colorant synthétique et sont testés dermatologiquement (non testés sur les animaux).

### LES BIENFAITS DES PLANTES

- **Aloe vera** : qualités hydratantes et réparatrices ; il protège la peau, la régénère et l'aide à lutter contre les effets du temps.
- **Hibiscus** : astringent doux, rafraîchissant et tonifiant
- **Camomille** : apaisante
- **Thé blanc** : purifiant, désodorisant
- **Beurre de karité** : régénérant, stimule la cicatrisation, calme les peaux irritées.
- **Beurre de cacao** : émoullit (assouplit et adoucit)

### LES BIENFAITS DES HUILES

- **Huile de tournesol** : adoucissante, riche en vitamine E antioxydante
- **Huile de sésame** : adoucissante et nourrissante, vitamine E, antioxydante, anti-irritante
- **Huile de noix du Brésil** : nourrissante, apaisante
- **Huile d'argan** : antioxydante, prévient le vieillissement des tissus
- **Huile de macadamia** : adoucissante pour les peaux fragiles, reconstituante
- **Huile essentielle d'ylang ylang** : relaxante
- **Huile essentielle de gingembre** : stimulante
- **Huile essentielle de cannelle** : tonifiante
- **Huile essentielle de patchouli** : favorise la circulation, décongestionnante
- **Huile essentielle de clou de girofle** : antibactérienne et antiseptique



#### Crème jour bio visage

Réf conditionnée : 013051  
Vendu par : 12  
Réf unitaire : 013031  
Gencod : 8016225146654  
Poids : 30ml

**13,90€ TTC l'unité**

A l'hibiscus et l'aloé vera. Idéale pour les peaux normales à sèches.



#### Crème mains bio aloe vera

Réf conditionnée : 013057  
Vendu par : 6  
Réf unitaire : 013037  
Gencod : 8016225146722  
Poids : 100ml

**7,90€ TTC l'unité**

A l'aloé vera et au beurre de karité, parfumée à l'huile essentielle d'ylang ylang.



#### Lait nettoyant bio hibiscus

Réf conditionnée : 013058  
Vendu par : 6  
Réf unitaire : 013038  
Gencod : 8016225146739  
Poids : 200ml

**10,90€ TTC l'unité**

Adapté à tous types de peaux.

## Savons tradition d'Alep



#### Savon tradition d'Alep huile d'olive

Réf conditionnée : 013087  
Vendu par : 6  
Réf unitaire : 013077  
Gencod : 3413880130779  
Poids : 140 g  
Origine : Liban

**3,90€ TTC l'unité**

Savon naturel à l'huile d'olive, élaboré selon la recette traditionnelle d'Alep.

#### Savon tradition d'Alep huile d'olive et huile de laurier

Réf conditionnée : 013088  
Vendu par : 6  
Réf unitaire : 013078  
Gencod : 3413880130786  
Poids : 140 g  
Origine : Liban

**4,90€ TTC l'unité**

Savon naturel à l'huile d'olive et de laurier, élaboré selon la recette traditionnelle d'Alep.



Ce savon naturellement gras et antiseptique, est un savon végétal idéal pour les peaux sensibles. Il est élaboré selon la méthode traditionnelle du savon d'Alep par un groupement d'artisans de Hsarat, à l'Ouest du Liban.

# Cosmétiques

## Cosmétiques gamme Karité



### Shampooing bio crème Karité

Réf conditionnée : 013119  
Vendu par : 6  
Réf unitaire : 013109  
Gencod : 8016225200622  
Poids : 200 ml

### 8,90€ TTC l'unité

Spécialement conçu pour renforcer les cheveux ternes ou endommagés ou pour assouplir les cheveux crépus et frisés.



### Masque cheveux bio karité

Réf conditionnée : 013120  
Vendu par : 6  
Réf unitaire : 013110  
Gencod : 8016225212021  
Poids : 150 ml

### 14,90€ TTC l'unité

Crème restructurante pour les cheveux, idéale pour démêler et nourrir les cheveux secs, endommagés ou crépus. Rend les cheveux brillants, forts et délicatement parfumés.



### Coffret gel douche + crème corps

Réf conditionnée : 013111  
Vendu par : 1  
Réf unitaire : 013111  
Gencod : 8016225211987  
Poids : 250 ml + 200 ml

### 24,90€ TTC l'unité

Un traitement complet pour restaurer l'épiderme et nourrir le corps. Idéal pour les peaux sèches et déshydratées. Laisse un parfum délicat grâce aux huiles essentielles.

Le karité est un arbre de la savane qui pousse en Afrique centrale et de l'Ouest.

Outre sa texture douce et délicate, le beurre de karité possède de nombreuses propriétés réparatrices, assouplit la peau et l'hydrate en profondeur.

## Cosmétiques gamme Argan



© Luisa Puccini

### Qu'est-ce-que l'huile d'argan ?

L'huile d'argan est produite à partir des fruits de l'Arganier. Ce dernier donne un fruit, ressemblant à une amande, que l'on sèche au soleil. Une fois séché, on extrait du fruit un noyau contenant des graines: de l'amandon. Elles sont non torréfiées et vont donner une pâte qui sera transformée, par la suite, en huile.

### Quelle est son origine et quels sont ses bienfaits ?

Exclusivement originaire du Maroc, l'huile d'argan est utilisée depuis des siècles par les femmes berbères pour ses vertus. Elle est riche en vitamine E et en antioxydants et possède donc de nombreux bienfaits pour la peau et les cheveux : nourrissant, restructurant et régénérant.



### Huile d'argan bio pure

Réf conditionnée : 013117  
Vendu par : 6  
Réf unitaire : 013107  
Gencod : 8016225146708  
Poids : 30ml

### 16,90€ TTC l'unité

Pour le visage, le corps et les cheveux.



### Gel douche bio argan

Réf conditionnée : 013116  
Vendu par : 6  
Réf unitaire : 013106  
Gencod : 8016225200158  
Poids : 250ml

### 8,90€ TTC l'unité

Idéal pour tous types de peaux.



### Crème corps bio argan

Réf conditionnée : 013115  
Vendu par : 6  
Réf unitaire : 013105  
Gencod : 8016225200141  
Poids : 200ml

### 14,90€ TTC l'unité

Idéale pour les peaux normales à sèches.



### Crème visage argan bio

Réf : 013118  
Vendu par : 6  
Réf unitaire : 013108  
Gencod : 8016225212038  
Poids : 50ml

### 16,90€ TTC l'unité

Crème riche et nourrissante, idéale contre les rides.

# Découvrez la FAIRBOX

FAIRBOX, première et seule BOX dédiée au commerce équitable

Une nouvelle Box  
CHAQUE MOIS !



Exemple de Contenu : La FAIRBOX « Un mois estival » : Noix de cajou goût piquant - Pochette passeport - Verre Punto - Chips manioc  
Mini Dobitos - Tisane thym/citron

L'objectif de la **FAIRBOX** est de vous proposer des produits issus du commerce équitable et des produits BIO.

Vous avez plusieurs formules proposées :

Sans engagement, ou par abonnement de **3, 6 ou 12 mois au prix de 29,00 € mensuel**.

C'est une possibilité pour vous de faire connaître ce nouveau concept et d'offrir à vos proches et amis des produits de qualité à la marque Artisans du Monde. Vos achats sont la garantie d'apporter une amélioration des conditions de vie à nos producteurs avec lesquels nous sommes engagés et qui sont respectueux des modes de production et de l'environnement.


# Notes

A series of horizontal dotted lines for writing notes, spanning the width of the page.

# Lexique & Légende

	Désignation	Pages
<b>A</b>	Assiettes	p 34 - 36
	Bagues	p 5 - 8 - 20 - 21 - 23
<b>B</b>	Baguettes	p 36
	Ballons	p 35
<b>C</b>	Barrette	p 23
	Boîtes	p 42 - 44 - 45
	Bols	p 36 - 37 - 38 - 43
	Boucles d'oreilles	p 5 - 6 - 8 à 14 - 16 à 23
	Bougeoirs	p 42 - 46
	Bougies	p 46
	Bracelets	p 5 à 10 - 13 - 15 - 17 - 22 - 23
	Broches	p 22
	Carafes	p 37 - 38
	Carnets	p 55
	Carillons	p 47
	Casse-tête	p 42
<b>D</b>	Couverts	p 39
	Colliers	p 5 à 15 - 18 à 22
	Corbeilles	p 40 - 43
	Coupe-papiers	p 54
	Coussin	p 49
	Dessous de plat	p 40
	Écharpes	p 33
	Étoiles	p 31 à 33
	Étui à couverts	p 39
	Étui rouge à lèvres	p 27
	Éventails	p 56
	<b>H</b>	Housses de coussin
Instruments de musique		p 57
<b>J</b>	Jeux	p 42 - 49 - 51 à 53
	Lézard à suspendre	p 47
<b>L</b>	Maniques	p 39
	Marque-pages	p 54
<b>M</b>	Mètres	p 56
	Miroir	p 46
<b>N</b>	Mobiles	p 49
	Nappe	p 39

<b>O</b>	Natte de plage	p 34
	Nichoirs oiseau	p 47
<b>P</b>	Ornements à suspendre	p 57
	Outils de jardinage	p 47
	Paniers à linge	p 43
	Paréos	p 35
	Peignes	p 16
	Peluches	p 50
	Photophore	p 46
	Plateau	p 42
	Pochette ordinateur	p 25 - 29
	Pochette tablette	p 25 - 29
	Porte-bouteille	p 34
	Porte-monnaie	p 25 - 28 - 48 à 50
<b>R</b>	Porte-clés	p 49 - 50 - 57
	Portefeuilles	p 27 - 28
<b>S</b>	Porte-manteaux	p 47
	Porte-passeports	p 26 - 27
<b>T</b>	Pot à crayon	p 44
	Pot à lait	p 37
	Présentoir à bijoux	p 45
	Rubans de sari recyclé	p 55
	Sacs	p 25 à 29 - 34 - 35 - 48
	Sets de table	p 37 - 43
	Sous-verres	p 44
	Sucrier	p 37
	Tablier	p 39
	Tasses	p 37
	Tentures	p 41
	<b>V</b>	Théière
Torchons		p 39
<b>V</b>	Trousses	p 25 - 26 - 28 - 29 - 34 - 48 - 50
	Vase	p 44
<b>V</b>	Verres	p 38
	Vide-poche	p 42 - 44
<b>V</b>	Vide-poche à suspendre	p 29
	Vinaigrier	p 38

Photo	
<b>Désignation</b>	<b>Bol Yen PM</b>
<b>Référence</b>	Réf : CLK135
<b>Description</b>	Céramique. Rouge. Diam 13 x 7cm. LV-MO
<b>Provenance</b>	Crafilink, Vietnam
<b>Prix TTC</b>	<b>15,90€ TTC</b>

Sigles Catalogue	Descriptif des sigles
LL30°C	Adapté au lave-linge. Laver à 30°C
LM	Lavage à la main
LMF	Lavage à la main à froid
LV	Adapté au lave-vaisselle
MO	Adapté au micro-ondes
NMO	Non adapté au micro-ondes

## Encarts Producteurs

Encarts Producteurs	Pages
Asha (ASH)	p 34
Association des villageois de N'Dem (NDEM)	p 29
Apikri (APK - API)	p 23
Bio Fair Trade (BIO)	p 6
Bombulu Workshops and Cultural Centre (BOM)	p 9
Comparte (COM)	p 21
Craft Link (CLK)	p 37
Craft Ressource Center (SRS - CRC)	p 27
Crisil (CLS)	p 38
Gospel House Handicrafts (GPH)	p 49
Maquita Cushuncich Comercializando como Hermanos (MCCH)	p 19
Noah's Ark (NOA)	p 39
Prescraft (PRS)	p 43
Prokritee (PKT)	p 55
Saffy Handicrafts(SAF)	p 44
Saidpur Enterprises (SAD)	p 42
Sasha Export (SSA-SAS)	p 33
Selyn (SEL)	p 50
Swazi Candles (SWA)	p 46
Thai Tribal Handicrafts (THA)	p 26
Tara Project (TAR ou TRP)	p 15
Vision (VIS)	p 35

## Encarts Techniques de fabrication

Les bijoux en fibre de coco	p 7
Les étapes de fabrication de la gamme "un été à la plage" de Sasha	p 34
Les étapes de production de vanneries Maam Samba	p 40
Les étapes de fabrication du petit carnet recyclé	p 55

# Les garanties

## World Fair Trade Organization



L'organisation Mondiale du Commerce Équitable est le réseau international des organisations de commerce équitable. Il regroupe plus de 350 organisations (producteurs, importateurs, distributeurs, organisations d'appui) de 70 pays, dont 65% au Sud. Ses missions sont de développer les marchés pour les producteurs, garantir l'application des principes du commerce équitable par ses membres et mener des actions de plaidoyer.

## La Plate-forme pour le commerce équitable



Collectif de concertation et de représentation des principaux acteurs de commerce équitable en France, elle regroupe une quarantaine d'organisations engagées dans le commerce équitable et représente différentes étapes du commerce équitable (importateurs, opérateurs de tourisme équitable, labellisation...).



Le recyclage est un procédé de traitement des déchets et de réintroduction des matériaux issus d'autres produits.

L'upcycling (ou surcyclage) est une démarche de conception originale visant à réutiliser des matériaux (souvent issus de rebus de production), des déchets (d'emballage par exemple) ou des produits démodés pour confectionner de nouveaux produits, de valeur supérieure à l'usage précédent.

## Qui sommes-nous ?



**SOLIDAR'MONDE** a été fondée en 1984 à l'initiative de la **Fédération Artisans du Monde**. Notre mission est de commercialiser des produits artisanaux, alimentaires et cosmétiques provenant de pays en développement **selon les principes d'équité et de solidarité**, avec pour objectif d'améliorer les conditions de vie des producteurs.

Nous considérons nos fournisseurs comme des **partenaires**, en les rémunérant à un prix juste et en développant des relations durables. Nous avons également pour mission de **sensibiliser les consommateurs** aux conditions des échanges économiques avec ces pays et de promouvoir un commerce plus juste.

Solidar'Monde est membre de l'**European Fair Trade Association (EFTA)** qui regroupe 11 centrales d'importation de commerce équitable dans 9 pays.

Solidar'Monde est également **membre de l'Organisation Mondiale du Commerce Équitable** (WFTO, appelé IFAT jusqu'à octobre 2008).

➤ Plus d'informations sur [www.solidarmonde.fr](http://www.solidarmonde.fr)



### A PROPOS D'ARTISANS DU MONDE

Réseau de distribution associatif et militant, Artisans du Monde défend, depuis 1974, une **vision engagée du commerce équitable**.

Les magasins Artisans du Monde sont des lieux où le public peut acheter **des produits issus du commerce responsable**, mais également **s'informer, s'éduquer et s'engager** en faveur d'un commerce mondial plus juste.

Artisans du Monde revendique de pouvoir pratiquer le commerce autrement grâce à **3 moyens d'action** qui forment les piliers de notre mouvement :

- 1. la vente de produits issus du commerce équitable** qui permet aux producteurs, artisans ou paysans défavorisés des pays du Sud, de vivre dignement et d'être acteurs de leur développement
- 2. l'éducation au commerce équitable** qui permet aux consommateurs de devenir des citoyens actifs dans leurs choix de consommation et dans le développement de l'économie solidaire
- 3. les campagnes d'opinion publique et le plaidoyer** qui contribuent, à un niveau plus global, à changer les règles et les pratiques du commerce international

➤ Plus d'informations sur [www.artisansdumonde.org](http://www.artisansdumonde.org)

# Artisanat & Cosmétique

## Où commander ?

### POUR LES PROFESSIONNELS :



Internet :  
[pro.boutique-artisans-du-monde.com](http://pro.boutique-artisans-du-monde.com)



Fax : 01 41 63 99 53



Mail : [cdes@solidarmonde.fr](mailto:cdes@solidarmonde.fr)

### POUR LES PARTICULIERS :



Site de vente en ligne :  
[www.boutique-artisans-du-monde.com](http://www.boutique-artisans-du-monde.com)

Trouver la boutique la plus près de chez vous sur : [www.artisansdumonde.org](http://www.artisansdumonde.org)



Pour plus d'informations,  
contactez-nous au 01 43 60 11 50

## SOLIDAR'MONDE

14, rue de la Beaune - 93181 Montreuil Cedex  
Tél. 01 43 60 11 50